

FÜR EINE OPTIMALE  
LICHTSTEUERUNG:  
BLEND- UND  
WÄRMESCHUTZ VON  
CRÉATION BAUMANN.

*création* **baumann**

# LICHT UND WÄRME MIT TEXTILIEN REGULIEREN

Je offener die Architektur, desto wichtiger ist die gezielte Steuerung des einfallenden Lichts: Mit den rund 140 hochfunktionalen Stoffen der Kollektion GLARE & HEAT von Création Baumann steuern Sie den innenliegenden Sonnenschutz in jedem Raum ganz nach Wunsch und Anforderung.

## DIE SITUATION: LICHTDURCHFLUTETE RÄUME

Grosse Glasfronten sind in der modernen Bauweise nicht mehr wegzudenken. Sie ermöglichen, das Tageslicht zu nutzen, und schaffen Raumlanschaften, in denen sich Menschen durch die freie Sicht nach aussen wohlfühlen. Die Kehrseite: Starker Lichteinfall erfordert auch einen optimalen Blend- und Wärmeschutz.



Shibaura House, Tokio, Japan  
(Foto: Iwan Baan Photography, Amsterdam)

## DIE ANTWORT: HOCHFUNKTIONALE TEXTILIEN

Création Baumann hat eine ebenso effektive wie flexible Lösung entwickelt, um Raumlicht und Raumklima zu steuern: hochfunktionale Textilien, die mit einer hauchdünnen Schicht aus Aluminium, Stahl, Messing oder Kupfer metallisiert sind. Die Stoffe verbessern als Sichtschutz, Blendschutz, Wärmeschutz und UV-Schutz in einem das Raumklima. Sie schaffen ein angenehm gedämpftes Licht bei intakter Sichtverbindung nach aussen, verhindern Blendungen, Spiegelungen und Reflexionen bei starkem, direktem Lichteinfall und verbessern zudem die Ergonomie und Kontrastsituation an Arbeitsplätzen mit Bildschirm.

Titelbild: Privathaus und Büro, Starnberg, Deutschland (Foto: Christoph Vohler Photographie, München)

## DAS ANGEBOT: VIELFALT MIT RUND 140 STOFFEN

Die umfassende Kollektion GLARE & HEAT bietet zukunftsweisende Möglichkeiten für den Blend- und Wärmeschutz: mit einer Vielzahl funktionaler Textilien bis zu 300 cm Breite in unterschiedlichen Transparenzen, Optiken, Strukturen und Farben. Ein textiler Meilenstein ist Création Baumann mit REFLECTACOUSTIC gelungen: Das Multitalent aus aluminium-metallisiertem Garn reguliert nicht nur Licht und Wärme, sondern auch die Raumakustik optimal.



REFLECTACOUSTIC

## DIE STEUERUNG: IM TEAMWORK MIT TECHNIK

Rollos, Flächenvorhänge, Vertikallamellen, Raffvorhänge oder Vorhangschienen: Wo sich Licht und Raum begegnen, bietet Création Baumann auch Lösungen an, um erstklassige Stoffe nach Mass in herausragende Systeme zu verwandeln. Zu diesen zählt die Möglichkeit, das Spiel von Licht und Schatten vollautomatisch zu steuern – mit höchstem Komfort, zuverlässiger Sicherheit und energetischer Effizienz.



GEZIELTER LICHTEIFALL: DIE TEXTILIEN  
FÜR DEN BLEND- UND WÄRMESCHUTZ  
VON CRÉATION BAUMANN BRINGEN DAS INNEN  
UND DAS AUSSEN IN PERFEKTE BALANCE.



# GEPRÜFT – NACH ALLEN REGELN DER PHYSIK

Metallisierte Textilien für den Blend- und Wärmeschutz von Création Baumann zeichnen sich durch exzellente Funktionswerte aus. Dies bestätigen auch die umfassende Prüfung und die Auswertung aller Qualitäten und Farben, die nach genormten Verfahren durchgeführt werden.

## DIE TECHNOLOGIE: METALLISIERUNG

In einem hochtechnischen Verfahren werden Aluminium, Stahl, Messing oder Kupfer auf die Geweberückseite aufgetragen. Eine zusätzliche Veredelung macht die Stoffe resistenter gegenüber Wasserflecken, Wasserdampf, Korrosion und Verunreinigungen.

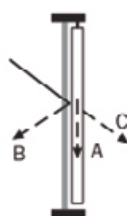
Alle Textilien werden von einer unabhängigen Prüfstelle auf ihre Funktionswerte für den Blend- und Wärmeschutz getestet. Somit können Architekten und Raumplaner die Licht- und Energieberechnung in der Planungsphase durchführen.

## DER ANSPRUCH: ALLE STOFFE MIT ZERTIFIKAT

Physikalische Eigenschaften wie Transmission, Reflexion und Absorption bestimmen, ob sich ein Stoff für den Blend- und Wärmeschutz eignet. Création Baumann lässt diese Faktoren sowie den Gesamtenergiedurchlassgrad und den Abminderungsfaktor im Zusammenhang mit Referenzverglasung bestimmen.

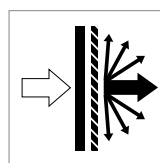
Die offiziellen Prüfzertifikate mit detaillierten Erläuterungen zu den Messresultaten stehen Ihnen auf unserer Webseite beim jeweiligen Produkt als Download zur Verfügung: [www.creationbaumann.com/glare-heat](http://www.creationbaumann.com/glare-heat)

## KENNGRÖSSEN DES BLEND- UND WÄRMESCHUTZES



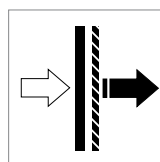
Diese drei physikalischen Größen bestimmen den Blend- und Wärmeschutz:

Absorption (A)  
Reflexion (B)  
Transmission (C)



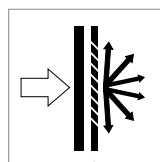
### TRANSMISSION NORMAL – HEMISPHÄRISCH

Beschreibt den Anteil des Lichts bzw. der Energie, der gerichtet sowie gestreut durch den Stoff hindurch in den Raum eindringt.



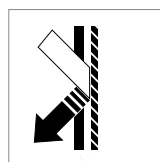
### TRANSMISSION NORMAL – NORMAL

Beschreibt den bei senkrechtem Lichteinfall direkt in den Raum eindringenden Anteil des Lichts, und wie der Sichtkontakt mit der extrem hellen Sonne unterbrochen wird.



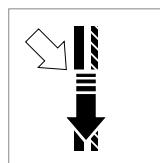
### TRANSMISSION NORMAL – DIFFUS

Beschreibt den bei senkrechtem Lichteinfall diffus in den Raum eindringenden Anteil des Lichts, und wie hell der Stoff leuchtet, wenn er von der Sonne angestrahlt wird.



### REFLEXION

Beschreibt den Anteil des Lichts bzw. der Energie, der von der metallisierten Seite in Richtung Fenster zurückgestrahlt wird.



### ABSORPTION

Beschreibt den Anteil des Lichts bzw. der Energie, der vom Stoff aufgenommen wird, wodurch sich dieser erwärmt.

# LÖSUNGEN FÜR JEDEN RAUM

Wenn das Innen und das Aussen in einer offenen Architektur verschmelzen, tragen Textilien zur Gestaltung der Atmosphäre und des Wohlbefindens bei. Création Baumann bringt den Blend- und Wärmeschutz in öffentliche wie in private Räume – auf flexible Art und Weise.



## BLEND- UND WÄRMESCHUTZ IN ÖFFENTLICHEN RÄUMEN

In der Open-Space-Architektur spielt das Sonnenlicht eine zentrale Rolle: Textilien für den Blend- und Wärmeschutz von Création Baumann ermöglichen, den Lichteinfall exakt zu steuern. Damit tragen sie zu einem hohen Blendschutz bei, auch bei maximaler Transparenz.

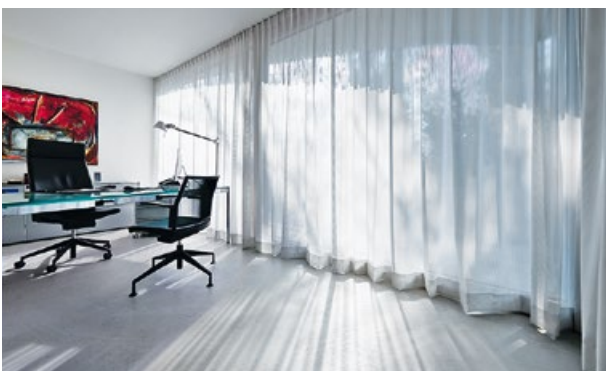
Foto: Ken'ichi Suzuki, Tokio, Japan



## BLEND- UND WÄRMESCHUTZ IN PRIVATEN RÄUMEN

Textilien für den Blend- und Wärmeschutz von Création Baumann sind dank ihrer subtilen Lichtspiele auch in privaten Räumen ein Blickfang. Sie verbinden hohe Funktionalität mit textiler Ästhetik und betonen mit ihrem weichen Fall das angenehme Wohnklima.

Foto: Hannes Henz, Zürich, Schweiz



## BLEND- UND WÄRMESCHUTZ MIT AKUSTIKFUNKTION

Öffentlich oder privat: Offene Raumkonzepte verlangen auch nach einer optimierten Raumakustik. Der Stoff REFLECTACOUSTIC bringt Blend- und Wärmeschutz mit wirkungsvoller Schallabsorption zusammen – bei einem Alpha-Wert von 0,6 und mit hoher Transparenz.

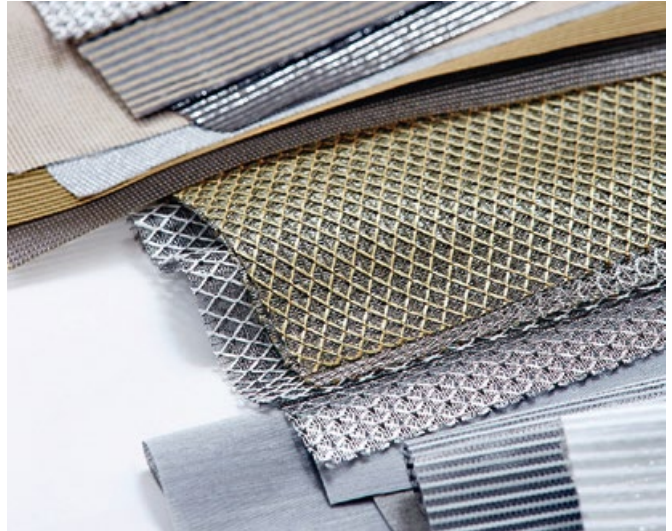
Foto: Christoph Vohler Photographie, München, Deutschland



## BLEND- UND WÄRMESCHUTZ ALS SYSTEMLÖSUNG

Ob als Rollo oder anderes System: Gerne vereinen wir für Sie Textilien und Technik zu einem so wirkungsvollen wie komfortablen Blend- und Wärmeschutz. Unsere Experten unterstützen Sie von der Planung bis zur Umsetzung.





**INNOVATIVE LICHTSTEUERUNG** Der innenliegende Sonnenschutz blickt in Langenthal auf eine lange Tradition: 1989 lancierte Création Baumann als führendes Schweizer Textilunternehmen erstmals Stoffe für den Blend- und Wärmeschutz. Und die Kollektion wächst weiter – Jahr für Jahr.

In welchen Räumen dürfen wir für Sie den Lichteinfall steuern? Für weitere Informationen und eine persönliche Beratung zum optimalen Blend- und Wärmeschutz mit unseren Stoffen stehen wir und unsere Fachhändler gerne zu Ihrer Verfügung: [www.creationbaumann.com/blendschutz](http://www.creationbaumann.com/blendschutz)



**Blend- und Wärmeschutz by Création Baumann:**

Architekturmuseum der Technischen Universität, München, Deutschland

Collège et centre communal, Belmont, Schweiz

Halmstad Energi HQ, Halmstad, Schweden

Hiroshi Senju Museum Karuizawa, Nagano, Japan

Richti-Areal Bürogebäude und Hochhaus, Wallisellen, Schweiz

Shibaura House, Tokio, Japan

Campus WU, Executive Academy, Wien, Österreich



Création Baumann AG  
Bern-Zürich-Strasse 23 | CH-4901 Langenthal  
Telefon +41 (0)62 919 62 62 | Fax +41 (0)62 919 62 63  
mail@creationbaumann.com | [www.creationbaumann.com](http://www.creationbaumann.com)

*création* **baumann**