

COMMANDE OPTIMALE
DE LA LUMIÈRE:
PROTECTION CONTRE
L'ÉBLOUISSEMENT
ET LA CHALEUR PAR
CRÉATION BAUMANN.

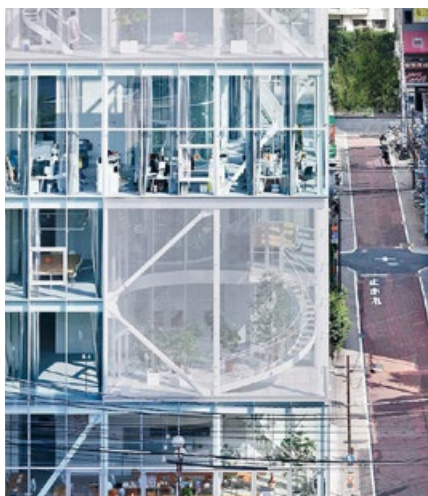
création **baumann**

RÉGULER LA LUMIÈRE ET LA CHALEUR PAR DES TEXTILES

Plus l'architecture est ouverte, plus il est important de diriger de façon ciblée l'apport de lumière: avec les près de 140 tissus hautement fonctionnels de la collection GLARE&HEAT de Création Baumann, contrôler la protection intérieure contre le soleil dans chaque pièce en fonction de vos souhaits et de vos exigences.

LA SITUATION: DES PIÈCES BAINÉES DE LUMIÈRE

Dans les bâtiments modernes, les grandes baies vitrées sont très en vogue. Elles permettent d'exploiter la lumière du jour et créent des espaces ouverts dans lesquels les gens se sentent bien, grâce à la vue sur l'extérieur. En contrepartie, l'apport de lumière important nécessite également une protection optimale contre l'éblouissement et la chaleur.



Shibaura House, Tokyo, Japan
(Photo: Iwan Baan Photography, Amsterdam)

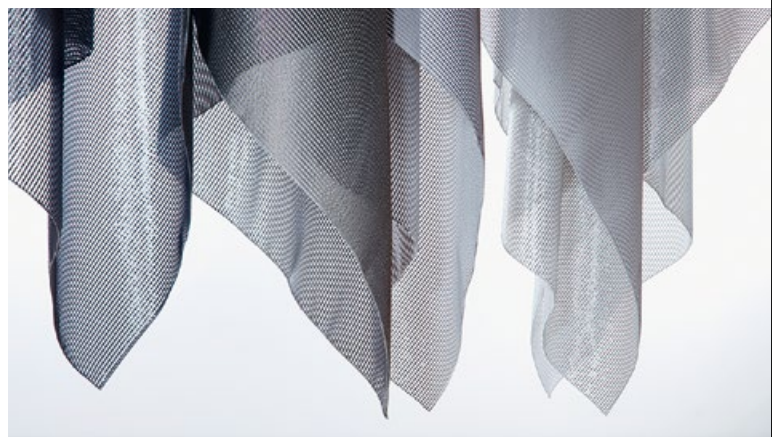
LA RÉPONSE: DES TEXTILES HAUTEMENT FONCTIONNELS

Création Baumann a développé une solution aussi efficace que flexible pour réguler la luminosité d'une pièce et le climat ambiant: des textiles hautement fonctionnels, métallisés avec une couche très fine d'aluminium, d'acier, de laiton ou de cuivre. Ces tissus offrent à la fois une protection contre les regards, l'éblouissement, la chaleur et les UV, améliorant ainsi le climat ambiant. Ils créent une lumière agréablement tamisée tout en préservant la connexion avec la vue sur l'extérieur, ils évitent l'éblouissement et les reflets dus à un apport de lumière direct et intense. Enfin, ils améliorent l'ergonomie et le confort au niveau des contrastes pour les postes de travail équipés d'écrans.

Couverture: Maison privée et bureaux, Starnberg, Allemagne (Photo: Christoph Vohler Photographie, Munich)

NOTRE OFFRE: UNE GRANDE DIVERSITÉ AVEC ENVIRON 140 MODÈLES DE TISSUS

La collection complète GLARE&HEAT offre des possibilités futuristes pour la protection contre l'éblouissement et la chaleur avec une multitude de tissus fonctionnels disponibles dans des largeurs allant jusqu'à 300 cm et dans des transparences, aspects, structures et couleurs diversifiés. Avec REFLECTACOUSTIC, Création Baumann a réussi une prouesse dans le domaine du textile. Grâce à ses multiples atouts, ce textile en fil métallisé d'aluminium ne régule pas uniquement la lumière et la chaleur, mais il permet également d'optimiser l'acoustique de la pièce.



REFLECTACOUSTIC

LE RÉGLAGE: EN ASSOCIATION AVEC LA TECHNIQUE

Stores, panneaux japonais, lamelles verticales, rideaux drapés ou rails de rideaux: au point de rencontre entre lumière et espace, Création Baumann offre également des solutions pour modifier sur mesure nos tissus de grande qualité et en faire des pièces exceptionnelles. En outre, il est possible de contrôler de manière complètement automatisée le jeu d'ombres et de lumière, avec un confort maximal, une grande fiabilité et une efficacité énergétique optimale.

APPORT DE LUMIÈRE CIBLÉ: LES TEXTILES POUR LA PROTECTION CONTRE L'ÉBLOUISSEMENT ET LA CHALEUR DE CRÉATION BAUMANN APPORTENT UN ÉQUILIBRE PARFAIT ENTRE INTÉRIEUR ET EXTÉRIEUR.



TESTÉS SELON TOUTES LES PROPRIÉTÉS PHYSIQUES

Les textiles métallisés pour la protection contre l'éblouissement et la chaleur de Création Baumann se distinguent par leurs excellentes valeurs fonctionnelles. Sont également garanties la vérification et l'évaluation complète de toutes les qualités et couleurs, réalisées selon des procédures standardisées.

LA TECHNOLOGIE: LA MÉTALLISATION

De l'aluminium, de l'acier, du laiton ou du cuivre sont appliqués sur le verso du tissu à l'aide d'un procédé sophistiqué. Un affinage supplémentaire permet de rendre les tissus plus résistants aux tâches et à la vapeur d'eau, à la corrosion et aux salissures.

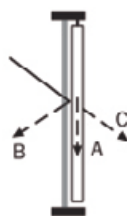
Les valeurs fonctionnelles de protection contre l'éblouissement et la chaleur de tous les textiles sont testées par un organisme de contrôle indépendant. Ainsi, les architectes et les maîtres d'œuvre peuvent inclure le calcul de la lumière et de l'énergie dans la phase de planification.

L'EXIGENCE: TOUS NOS TISSUS SONT CERTIFIÉS

Les propriétés physiques telles que la transmission, la réflexion et l'absorption déterminent si un tissu est adapté à la protection contre l'éblouissement et la chaleur. Création Baumann calcule ces facteurs ainsi que le coefficient global de transmission d'énergie et le facteur de réduction en lien avec la vitrification de référence.

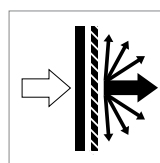
Les certificats de contrôle officiels contenant des explications détaillées sur les résultats des mesures sont à votre disposition en téléchargement sur notre site Internet pour chaque produit: www.creationbaumann.com/glareandheat

FACTEURS DE PROTECTION CONTRE L'ÉBLOUISSEMENT ET LA CHALEUR



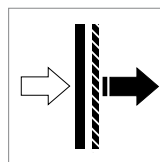
Ces trois grandeurs physiques déterminent la protection contre l'éblouissement et la chaleur:

Absorption (A)
Réflexion (B)
Transmission (C)



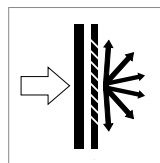
TRANSMISSION NORMALE – HÉMISPHERIQUE

Décrit la part de lumière ou d'énergie, qui pénètre dans la pièce en étant dirigée ou contrôlée par le tissu.



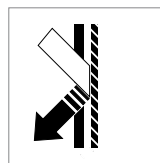
TRANSMISSION NORMALE – NORMALE

Décrit la part de lumière qui pénètre directement dans la pièce par un apport vertical de lumière et l'interruption du contact visuel en cas d'ensoleillement extrême.



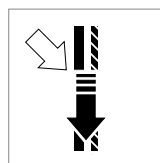
TRANSMISSION NORMALE – DIFFUSE

Décrit la part de lumière qui pénètre de manière diffuse dans la pièce par un apport vertical de lumière et la clarté du tissu lorsqu'il est éclairé par le soleil.



RÉFLEXION

Décrit la part de lumière ou d'énergie qui se réverbère sur le côté métallisé face à la fenêtre.



ABSORPTION

Décrit la part de lumière ou d'énergie qui est absorbée par le tissu, qui, par conséquent, se réchauffe.

UN ESPACE, UNE SOLUTION

Lorsque, dans une architecture ouverte, l'intérieur et l'extérieur se mêlent, les textiles contribuent à créer une atmosphère de bien-être. Création Baumann permet une protection flexible contre l'éblouissement et la chaleur dans les espaces publics et privés.



PROTECTION CONTRE L'ÉBLOUISSEMENT ET LA CHALEUR DANS LES ESPACES PUBLICS

Dans l'architecture open space, la lumière du soleil occupe une place centrale: les textiles pour la protection contre l'éblouissement et la chaleur de Création Baumann permettent de contrôler de manière exacte l'apport de lumière. Ainsi, ils assurent une protection élevée contre l'éblouissement tout en garantissant une transparence maximale.

Photo: Ken'ichi Suzuki, Tokyo, Japon



LA PROTECTION CONTRE L'ÉBLOUISSEMENT ET LA CHALEUR DANS LES ESPACES PRIVÉS

Les textiles pour la protection contre l'éblouissement et la chaleur de Création Baumann attirent également tous les regards dans les espaces privés grâce à leurs jeux de lumière subtils. Ils allient haute fonctionnalité et esthétique textile et accentuent, grâce à leur tombé souple, l'agréable convivialité de la pièce.

Photo: Hannes Henz, Zurich, Suisse



LA PROTECTION CONTRE L'ÉBLOUISSEMENT ET LA CHALEUR AVEC UNE FONCTION ACOUSTIQUE

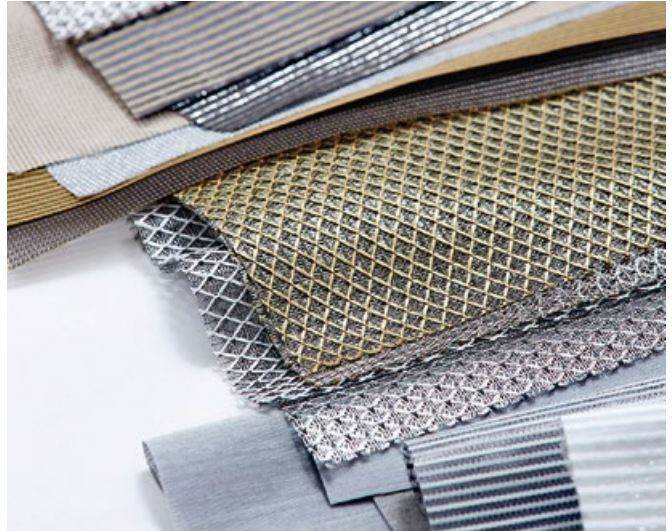
Publics ou privés: les concepts d'espaces ouverts exigent également une acoustique optimisée dans la pièce. Le tissu REFLECTACOUSTIC allie protection contre l'éblouissement et la chaleur et absorption acoustique efficace, pour une valeur alpha de 0.6 et une transparence élevée.

Photo: Christoph Vohler Photographie, Munich, Allemagne



LA PROTECTION CONTRE L'ÉBLOUISSEMENT ET LA CHALEUR: UNE SOLUTION QUI S'ADAPTE À TOUS LES SYSTÈMES

Qu'il s'agisse d'un store ou de tout autre système: nous combinons volontiers textiles et technique pour vous garantir une protection contre l'éblouissement et la chaleur aussi efficace que confortable. Nos experts vous assistent de la planification à la mise en œuvre.



UNE COMMANDE D'ÉCLAIRAGE INNOVANTE La protection intérieure contre le soleil est le fruit d'une longue tradition à Langenthal: en 1989, Création Baumann, entreprise de textiles suisse leader sur le marché, a lancé pour la première fois une gamme de tissus pour la protection contre l'éblouissement et la chaleur. Et la collection n'a cessé de s'étoffer, année après année.

Dans quelles pièces devons-nous contrôler l'apport de lumière? Pour plus d'informations et des conseils personnalisés pour une protection optimale contre l'éblouissement et la chaleur grâce à nos tissus, nos détaillants et nous-mêmes restons à votre disposition:

www.creationbaumann.com/glareprotection



Protection contre l'éblouissement et la chaleur par Création Baumann:

Musée de l'architecture de l'université technique, Munich, Allemagne

Collège et centre communal, Belmont, Suisse

Halmstad Energi HQ, Halmstad, Suède

Hiroshi Senju Museum Karuizawa, Nagano, Japon

Tour et bureaux sur le complexe Richti-Areal, Wallisellen, Suisse

Shibaura House, Tokyo, Japon

Campus WU, Executive Academy, Vienne, Autriche



Création Baumann AG
Bern-Zürich-Strasse 23 | CH-4901 Langenthal
Téléphone +41 (0)62 919 62 62 | Fax +41 (0)62 919 62 63
mail@creationbaumann.com | www.creationbaumann.com

création **baumann**