

PER UNA REGOLAZIONE
OTTIMALE DELLA LUCE:
PROTEZIONE ANTICALORE
E ANTIABBAGLIAMENTO
DI CRÉATION BAUMANN.

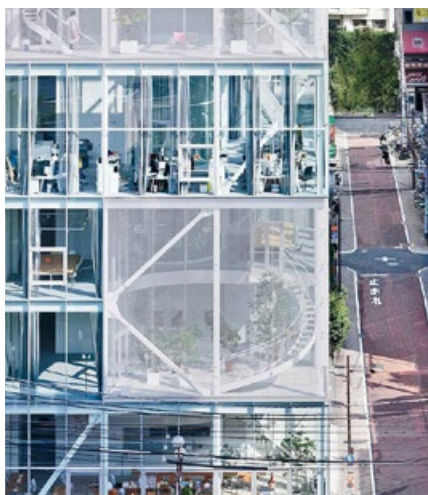
création **baumann**

REGOLARE LA LUCE E IL CALORE CON I TESSUTI

Quanto più aperte sono le forme architettoniche tanto più importante diventa la regolazione mirata della luce: con i circa 140 tessuti altamente funzionali della Collezione GLARE & HEAT di Création Baumann potete adeguare la protezione dalla luce solare negli interni in base ai vostri desideri e alle vostre esigenze.

SITUAZIONE: AMBIENTI INONDATI DI LUCE

Nell'architettura moderna le grandi vetrate sono diventate indispensabili. Esse consentono di usare la luce diurna e creano un ambiente in cui le persone, disponendo di una visuale aperta verso l'esterno, si sentono a loro agio. Aspetto negativo: la luce diretta e forte rende necessaria una protezione anticalore e antiabbagliamento.



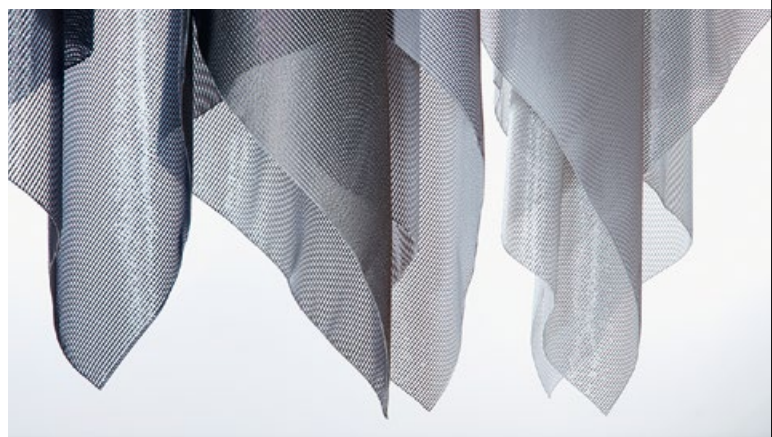
Shibaura House, Tokio, Giappone
(Foto: Iwan Baan Photography, Amsterdam)

RISPOSTA: TESSUTI ALTAMENTE FUNZIONALI

Création Baumann ha ideato una soluzione tanto efficace quanto flessibile per regolare la luce e il clima ambiente: i tessuti altamente funzionali, metallizzati con uno strato sottilissimo di alluminio, acciaio, ottone o rame. Questi tessuti assicurano sia la protezione da sguardi indiscreti che la protezione anticalore, antiabbagliamento e dai raggi UV. Creano una piacevole luce smorzata garantendo al contempo la visuale sugli esterni, impediscono abbagliamenti e riflessi in caso di forte luce diretta e migliorano l'ergonomia e il contrasto nelle postazioni di lavoro con computer.

L'OFFERTA: SCELTA DI CIRCA 140 TESSUTI

La ricca collezione GLARE & HEAT offre soluzioni avveniristiche per la protezione anticalore e antiabbagliamento. È disponibile una varietà di tessuti funzionali fino a una larghezza di 300 cm con diverse trasparenze, ottiche, strutture e colori. Una pietra miliare in fatto di tessuti è il REFLECTACOUSTIC di Création Baumann. Questo multitalento in filato metallizzato con alluminio regola non solo la luce e il calore ma anche l'acustica dell'ambiente.



REFLECTACOUSTIC

REGOLAZIONE: IN COMBINAZIONE CON LA TECNICA

Tende avvolgibili, tende piatte, tende a lamelle verticali, tende pieghevoli o tende con guida: Là dove si incontrano luce e ambiente Création Baumann offre soluzioni per trasformare tessuti di prima classe in sistemi altamente efficienti. A questi si aggiunge la possibilità di regolare il gioco di luci e ombre in modo interamente automatico.

REGOLAZIONE MIRATA DELLA LUCE DIRETTA:
I TESSUTI ANTICALORE E ANTIABBAGLIAMENTO
DI CRÉATION BAUMANN CREANO UNA PERFETTA
ARMONIA TRA INTERNI ED ESTERNI.



TESTATI – IN BASE A TUTTE LE REGOLE DELLA FISICA

I tessuti metallizzati per la protezione anticalore e antiabbagliamento di Création Baumann sono caratterizzati da un'eccellente funzionalità. Lo confermano anche i test approfonditi e la valutazione di tutte le qualità e i colori, eseguite secondo procedure a norma.

LA TECNOLOGIA: METALLIZZAZIONE

Con una sofisticata procedura tecnica alluminio, acciaio, ottone o rame vengono integrati sul retro del tessuto. Un'ulteriore lavorazione rende i tessuti più resistenti alle macchie d'acqua, al vapore acqueo, alla corrosione e alle impurità.

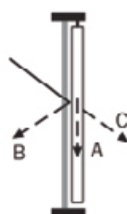
Tutti i tessuti vengono testati da un ente certificato indipendente che verifica la funzionalità e la capacità anticalore e antiriflesso. Così architetti e urbanisti possono eseguire il calcolo di luce ed energia nella fase di progettazione.

IL PREREQUISITO: TUTTI I TESSUTI SONO PROVVISTI DI CERTIFICAZIONE

Le proprietà fisiche come trasmissione, riflessione e assorbimento indicano se un tessuto è adatto per la protezione anticalore e antiabbagliamento. Création Baumann calcola questi fattori così come la trasmittanza dell'energia totale e il fattore di riduzione in relazione alla vetrata di riferimento.

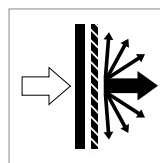
Le certificazioni ufficiali che includono le spiegazioni dettagliate dei risultati delle misurazioni sono disponibili per ogni prodotto e possono essere scaricate dal nostro sito web www.creationbaumann.com/glareandheat

PARAMETRI DELLA PROTEZIONE ANTICALORE E ANTIABBAGLIAMENTO



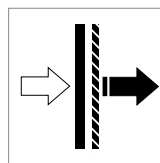
Questi tre parametri fisici determinano la protezione anticalore e antiabbagliamento:

assorbimento (A)
riflessione (B)
trasmissione (C)



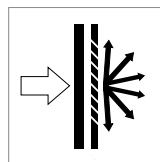
TRASMISSIONE NORMALE - EMISFERICA

Indica la percentuale di luce o energia che, diffusa attraverso il tessuto, penetra nell'ambiente.



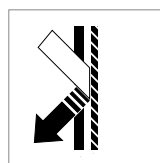
TRASMISSIONE NORMALE - NORMALE

Indica la percentuale di luce che penetra direttamente nell'ambiente se il flusso di luce è perpendicolare e come viene interrotto il contatto visivo con la forte luce solare.



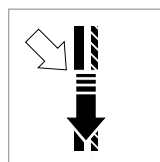
TRASMISSIONE NORMALE - DIFFUSIONE

Indica la percentuale di luce che penetra in modo diffuso nell'ambiente se il flusso di luce è perpendicolare e quanto si illumina il tessuto se viene irradiato dalla luce solare.



RIFLESSIONE

Indica la percentuale di luce o energia che viene riflessa dal lato metallizzato in direzione della finestra.



ASSORBIMENTO

Indica la percentuale di luce o energia assorbita dal tessuto che in questo modo si riscalda.

SOLUZIONI PER OGNI AMBIENTE

Quando in una struttura architettonica aperta interni ed esterni si fondono, i tessuti contribuiscono a creare atmosfera e benessere. Création Baumann propone soluzioni flessibili per la protezione anticalore e antiabbagliamento in ambienti pubblici e privati.



PROTEZIONE ANTICALORE E ANTIABBAGLIAMENTO IN AMBIENTI PUBBLICI

Nelle architetture open-space la luce solare gioca un ruolo centrale: i tessuti per la protezione anticalore e antiabbagliamento di Création Baumann permettono di regolare con precisione l'ingresso della luce diretta. In questo modo contribuiscono alla protezione dall'abbagliamento, garantendo al contempo anche la massima trasparenza.

Foto: Ken'ichi Suzuki, Tokio, Giappone



PROTEZIONE ANTICALORE E ANTIABBAGLIAMENTO IN AMBIENTI PRIVATI

Grazie al sottile gioco di luci che creano i tessuti anticalore e antiabbagliamento di Création Baumann sono un vero colpo d'occhio anche per gli ambienti privati. Uniscono elevata funzionalità ed estetica e con la loro morbidezza contribuiscono a creare un clima di benessere.

Foto: Hannes Henz, Zurigo, Svizzera



PROTEZIONE ANTICALORE E ANTIABBAGLIAMENTO CON FUNZIONE ACUSTICA

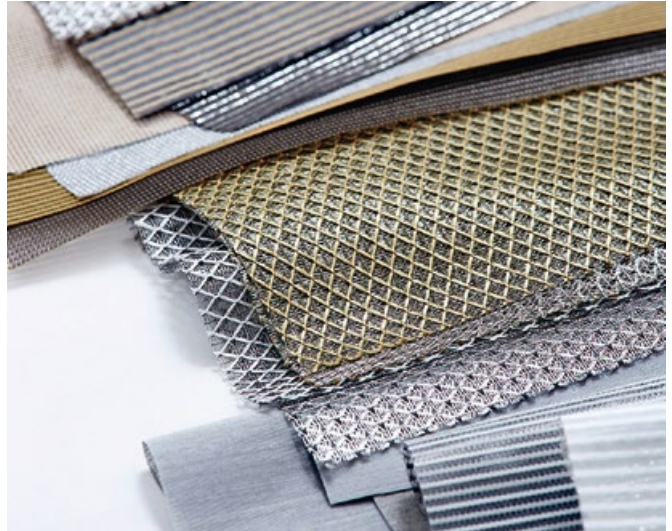
Nel pubblico e nel privato: gli ambienti aperti richiedono anche un'acustica ottimizzata. Il tessuto REFLECTACOUSTIC unisce la protezione termica e antiabbagliamento a un efficace isolamento acustico. Con un valore alpha di 0.6 e un'elevata trasparenza.

Foto: Christoph Vohler Photographie, Monaco, Germania



PROTEZIONE ANTICALORE E ANTIABBAGLIAMENTO COME SOLUZIONE DI SISTEMA

Come tenda avvolgibile o altro sistema: uniamo per voi tessuti e tecniche per creare una protezione anticalore e antiabbagliamento altamente funzionale. I nostri esperti ci assistono dalla progettazione all'utilizzo.



INNOVATIVA REGOLAZIONE DELLA LUCE A Langenthal la protezione dalla luce solare negli ambienti interni vanta una lunga tradizione: nel 1989 Création Baumann, azienda tessile leader in Svizzera, lanciò per la prima volta i tessuti anticalore e antiabbagliamento. Da allora la collezione ha continuato a crescere – anno dopo anno.

In quali ambienti avete bisogno di regolare l'ingresso della luce? Noi e i nostri esperti siamo a vostra completa disposizione per ulteriori informazioni e per una consulenza personalizzata sulle soluzioni di protezione dal calore e dall'abbagliamento. www.creationbaumann.com/glareprotection



Protezione anticalore e antiabbagliamento by Création Baumann:

Museo d'architettura dell'Università Tecnica, Monaco, Germania
 Collège et centre communal, Belmont, Svizzera
 Halmstad Energi HQ, Halmstad, Svezia
 Hiroshi Senju Museum Karuizawa, Nagano, Giappone
 Richti-Areal complessi e grattacielo di uffici, Wallisellen, Svizzera
 Shibaura House, Tokio, Giappone
 Campus WU, Executive Academy, Vienna, Austria



Création Baumann AG
 Bern-Zürich-Strasse 23 | CH-4901 Langenthal
 Telefono +41 (0)62 919 62 62 | Fax +41 (0)62 919 62 63
 mail@creationbaumann.com | www.creationbaumann.com

création **baumann**