

CREATION BAUMANN: TEXTILE KOMPETENZ FÜR MUSEEN



想像の世界
Worlds imagined

China has shared a long history of cultural
interaction with East Asia. Trade routes
to the west of the Silk Road (100-1000)
in the 13th century and of the sea routes
with the compass, China as the point of
reference. Trade has led to the production
of many famous and highly valued
artworks.

In the late 19th century, Chinese painters
represented the influence of East China and
Japan, many were considered to be the
beginning of a new style. The painter
Shan Shoulin (1869-1924) was one of
the first to introduce Western painting
techniques and materials into Chinese
painting.

TEXTILIEN, DENEN MUSEEN WELTWEIT VERTRAUEN

Gemälde, Skulpturen und historische Kunstwerke müssen in Museen nicht nur auf attraktive Art präsentiert werden, sondern auch strengsten konservatorischen Kriterien genügen. Création Baumann entwickelt funktions- und designstarke Lösungen für anspruchsvolle Anwendungen im Museum. Und spielt damit eine tragende Rolle als zuverlässiger Partner.

Um Gemälde, Skulpturen oder historische Kunstwerke langfristig zu erhalten, werden verschiedene Massnahmen angewandt, die vor schädlichen Einwirkungen schützen. So spielt die Verwendung geeigneter Materialien bei der Einrichtung von Ausstellungsräumen und der Präsentation der Objekte in Vitrinen oder auf Displays eine entscheidende Rolle. Kommen dabei Textilien zum Einsatz, müssen diese spezielle Kriterien erfüllen. Die von Création Baumann geprüften Stoffe werden nach strengen konservatorischen Kriterien auf ihre Eignung für Museen getestet und erfüllen höchste Ansprüche an die Sicherheit. Die Testresultate geben Konservatoren und Ausstellungsmachern alle benötigten Informationen über die angebotenen Textilien.

ODDY-TEST

Im musealen Sektor gilt der Oddy-Test als eines der wichtigsten Verfahren zum Nachweis korrosiver Verbindungen. Das von Andrew Oddy, ehemaliger Leiter der Restaurierungsabteilung des Britischen Museums in London, entwickelte Testverfahren dient dem Nachweis korrosiver Verbindungen, indem eine Probe des zu untersuchenden Textils mit einem Kupfer-, Silber- und Bleistreifen in ein Reaktionsgefäß gelegt wird. Um die mögliche Korrosionsreaktion des Textils auf die Metallplättchen zu beschleunigen, wird der Test bei einer Temperatur von 60 °C und einer relativen Luftfeuchtigkeit von annähernd 100% durchgeführt. Nach 28 Tagen wird die Oberflächenveränderung der Metallstreifen mit einer Referenz¹ verglichen. Création Baumann testet die im eigenen Werk gefärbten Stoffe nach der weiterentwickelten Methode des Oddy-Tests von Green/Thickett² und bietet einen Online-Zugriff auf die Testresultate. Nach dem Test werden die Textilien mit all ihren Farben in permanent (P), temporär (T) und nicht brauchbar (U) klassifiziert. Kundenspezifische Oddy-

Tests von Création Baumann Stoffen sind auf Anfrage jederzeit möglich, dies ohne zusätzliche Kosten.

PH-WERT

Textilien müssen in Abhängigkeit zum betreffenden Ausstellungsobjekt bestimmte Grenzwerte hinsichtlich ihrer Azidität oder Alkalität einhalten. Die internationale Norm beschreibt ein Verfahren zur Bestimmung des pH-Wertes³ des wässrigen Extrakts von Textilien. Das Verfahren kann an Textilien jeder Art angewendet werden und wird auch bei Création Baumann eingesetzt.

FARBECHTHEITSPRÜFUNGEN

Die Farbechtheit gegen künstliches Licht ist für den Einsatz von Stoffen in beleuchteten Vitrinen und Displays von Bedeutung. Die Norm beschreibt ein Prüfverfahren zur Bestimmung der Widerstandsfähigkeit der Farbe von Textilien jeder Art und in allen Verarbeitungszuständen gegen die Einwirkung einer künstlichen Lichtquelle (Xenonbogenlicht), die natürlichem Tageslicht (D65) entspricht. Sämtliche Farben aller Stoffe von Création Baumann werden nach dieser Norm geprüft.⁴

IHR NUTZEN

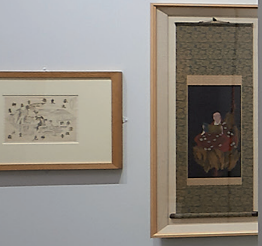
- Aktuell bereits 7 im eigenen Labor geprüfte Stoffe mit über 200 verschiedenen Farben
- Online Zugriff auf Testresultate (Oddy-Test, pH-Wert, Farbechtheit) und Zertifikate unter: www.creationbaumann.com
- Musterkarten im A4 Format mit Griffmuster und Farbübersicht verfügbar
- Rasche Verfügbarkeit von getesteten Stoffen
- Keine Mindestmengen
- Keine zusätzlichen Kosten für eigene Tests
- Kundenspezifische Oddy-Tests von weiteren Création Baumann Stoffen auf Anfrage jederzeit möglich

¹ Alexandra Schieweck und Tunga Salthammer, Schadstoffe in Museen, Bibliotheken und Archiven, Hannover, 2006

² L.R. Green and D. Thickett, Testing Materials for use in the storage and display of antiquities – A revised methodology, Studies in Conservation 40 (1995), 145-152

³ EN ISO: 3071, 2005

⁴ DIN EN ISO: 105-B02, 2000



SCHADSTOFFGEPRÜFTE TEXTILIEN FÜR VITRINEN UND DISPLAYS.

北斎の周辺 Hokusai's world

Until his mid-seventies, Hokusai's artistic influence and his broad popularity rested on his work as a prolific commercial artist. This required close collaboration with publishers, woodblock cutters and printers. He was also an important teacher, training pupils in person and publishing manuals for painters and craft artists.

Aged seventy-five, Hokusai entered deep old age with two new art names: Manji (Everything) and Gaiyō Rōjin (Old Man Crazy to Paint). Even in his eighties, Hokusai made long journeys across Japan to Okuwa in Shizuoka province to carry out painting commissions for particular patrons.

During these final decades he lived with his daughter Oi, also an artist. They moved constantly around Edo (present-day Tokyo), living humbly in rented rooms.



Hokusai's world 北斎の周辺

SCHWEIZER QUALITÄT UND NACHHALTIGKEIT

Die Verbesserung der Ökobilanz ist Création Baumann ein stetes Anliegen. Deshalb zeichnen sich unsere Produkte durch intelligentes Design, höchste Qualitätsstandards und innovative Produktionsprozesse aus. Schon bei der Produktentwicklung achten wir durch die Auswahl der Rohstoffe auf die ökologischen Auswirkungen über die ganze Lebensdauer der Produkte.

SCHWEIZER TEXTILUNTERNEHMEN

Das Schweizer Textilunternehmen Création Baumann entwirft, produziert und vertreibt weltweit seit über 130 Jahren hochwertige Textilien für die Inneneinrichtung und Raumgestaltung. Funktionalität, Ästhetik und Qualität haben bei der Entwicklung der Stoffe höchsten Stellenwert, damit sie in jedem Anwendungsbereich über Jahre allen ästhetischen und funktionalen Ansprüchen genügen. Création Baumann ist ein eigenständiges Familienunternehmen in vierter Generation, das sich an langfristigen Zielen orientiert und auf eine nachhaltige Unternehmensstrategie setzt. 96% der Textilien stammen aus eigener Produktion oder von Schweizer oder europäischen Lieferanten. Création Baumann legt Wert darauf, dass nur Farben und Chemikalien eingesetzt werden, die AEPO- und AOX-frei und daher unbedenklich abbaubar sind.¹



Als zertifiziertes nachhaltiges Unternehmen gehen wir sorgsam mit Ressourcen um.

STANDARDS IM UMWELTSCHUTZ

Der ganzheitliche Ansatz in Bezug auf Nachhaltigkeit zeigt sich deutlich an allgemein gültigen und standardisierten Zertifizierungen, über die der Schweizer Produktionsstandort verfügt. Seit längerem ist das Umweltmanagementsystem von Création Baumann ISO 14001 zertifiziert. Zusätzlich wurde das Unternehmen nach ISO 9001 zertifiziert.² Dies bringt über die ganze Wertschöpfungskette eine weitere Verbesserung in den Bereichen Qualität und Nachhaltigkeit.

HUMANÖKOLOGISCHE UNBEDENKLICHKEIT

Durch den verantwortungsvollen Umgang mit Chemikalien und Farbstoffen in der Produktion gewährleisten wir gesundheitlich einwandfreie Produkte, die zudem seit 1997 Oeko-Tex® Standard 100 zertifiziert sind.³ Dieser Standard ist ein weltweit einheitliches Prüf- und Zertifizierungssystem für textile Produkte aller Verarbeitungsstufen. Die Schadstoffprüfungen umfassen Prüfungen auf gesetzlich verbotene und reglementierte Substanzen, gesundheitsbedenkliche Chemikalien sowie Parameter zur Gesundheitsvorsorge.



¹ APEO: Gruppe nichtionischer Tenside mit sehr gutem Leistungsprofil, aber ungenügender Umweltverträglichkeit.

AOX: Analyseverfahren und Messgrösse für die Menge an adsorbierbaren organisch gebundenen Halogenen im Wasser.

² Schweizerische Vereinigung für Qualitäts- und Management-Systeme SQS, www.sqs.ch

³ Institut der Internationalen Gemeinschaft für Forschung und Prüfung auf dem Gebiet der Textilökologie, www.oeko-tex.com

SCHADSTOFFGEPRÜFT

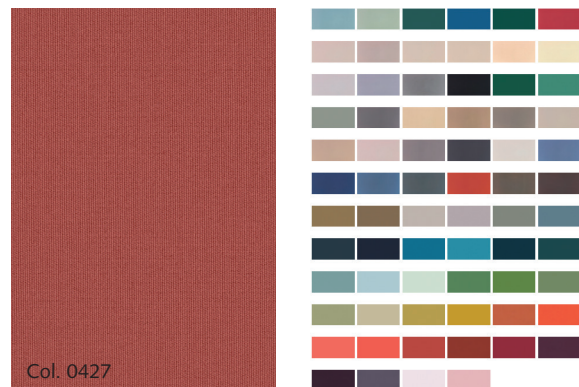
VON CRÉATION BAUMANN

Für Museen bietet Création Baumann ein breites Sortiment an schadstoffgeprüften Produkten, die den Schutz wertvoller Kulturgüter gewährleisten. Um Kuratoren weltweit die Auswahl der bestgeeigneten Produkte zu erleichtern, stehen die detaillierten Messdaten zur Verfügung. Für die getesteten Textilien sind Musterkarten im A4-Format mit Griffmuster und Farbübersicht verfügbar.

UNISONO IV

Dekorationsstoff; Schlichter, raffinierter Klassiker und Bestseller zugleich. Ein puristisch, dicht geschlagener Baumwollstoff mit trockenem, leicht körnigem Griff. Die attraktive Farbpalette enthält subtile, stimmungsvolle Nuancierungen sowie spannend frische Akzentfarben.

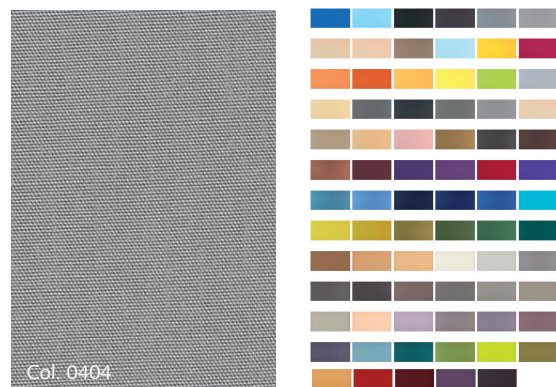
Material: 100% Baumwolle
Farben: 70



ULTRA V

Dekorationsstoff; Der schlichte Basic mit seiner umfangreichen Farbpalette und der trockenen Haptik lässt sich universell einsetzen. Dank ökologischer Herstellung eignet sich Ultra V auch perfekt als Stoff für Museen. Alle Farben sind schadstoffgeprüft und Oddy getestet.

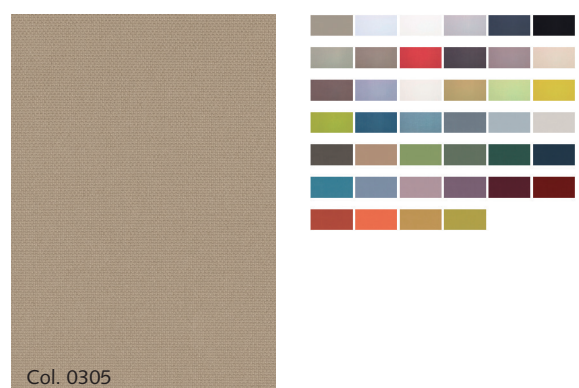
Material: 100% Baumwolle
Farben: 77



UMBRIA IV

Dichter Vorhangstoff; Vielseitig einsetzbarer Uni-Artikel mit zeitloser Optik in Trevira CS. Die Leinwandstruktur und die edle Materialität verleihen dem Stückfärber eine gewisse Tiefe. Die Farbpalette umfasst ein breites Spektrum an neutralen Tönen bis hin zu intensiven und dunklen Colorits.

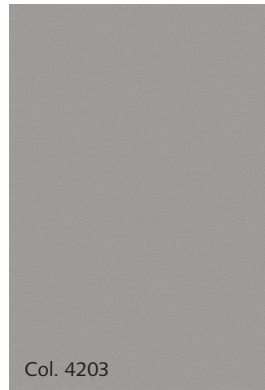
Material: 100% Polyester flammhemmend (Trevira CS)
Farben: 40



UMBRIA ECO

Dichter Vorhangstoff aus flammhemmendem, recyceltem Polyester in der bewährten Umbria Qualität. Umbria eco besteht zu 100% aus der Faser Trevira CS eco und leistet damit einen sinnvollen Beitrag an die Nachhaltigkeit. Der vielseitig einsetzbare Uni mit Leinwandstruktur und edler Materialität überzeugt mit zeitloser Optik und 300 cm Breite.

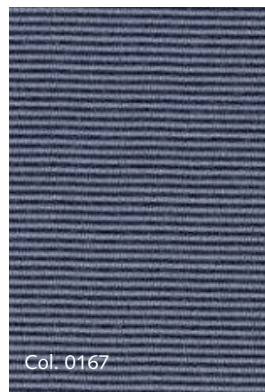
Material: 100% Polyester flammhemmend (Trevira CS Eco)
Farben: 6



USUS III

Dichter Vorhangstoff; Universell einsetzbarer Bestseller mit feiner Rippenstruktur. Usus ist neu coloriert und besticht durch sein universelles und farbenreiches Spektrum. Die Farbpalette von 39 Nuancen reicht von puristisch, natürlich bis hin zu klassisch, erdig.

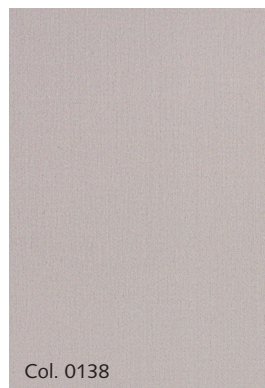
Material: 100% Polyester flammhemmend (Trevira CS)
Farben: 39



SAND

Eleganter Dekorationsstoff in Baumwolle und Polyester. Sehr elegant anmutender Satin mit einer raffinierten Zweiseitigkeit. Mit der andersfarbigen, matten Rückseite können in der Konfektion raffinierte Effekte erzielt werden. Auch als leichter Bezugsstoff einsetzbar.

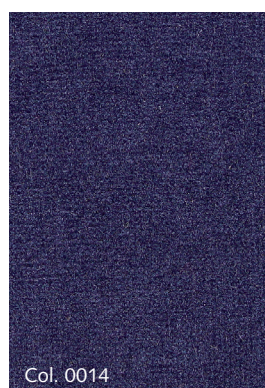
Material: 66% Baumwolle, 34% Polyester
Farben: 10



VELOS II

Möbelstoff in Trevira CS; Der aussergewöhnlich matte und kurzflorige Velours ist als eleganter, strapazierfähiger und pflegeleichter Bezugsstoff bestens einsetzbar. Mit der zeitgemässen Farbpalette besticht Velos II auch als Vorhang mit schönem Fall und schallabsorbierender Wirkung.

Material: 100% Polyester flammhemmend (Trevira CS)
Farben: 36



FÜR JEDE FUNKTION DIE PERFEKTE LÖSUNG

Neben geprüften Textilien für Vitrinen und Displays bietet Création Baumann auch eine grosse Kollektion an funktionalen Stoffen für den Einsatz im Museum an. Diese Textilien bieten Schutz vor Licht, vor Sicht und sie steuern Schall. Je nach Bedarf und Anwendungsbereich entwickeln wir Stoffe, welche einzelne Funktionen erfüllen oder gleich mehrere Aufgaben übernehmen können.



STOFFE FÜR EINE VERBESSERTE RAUMAKUSTIK

Création Baumann führt eine Kollektion von Dekorationsstoffen für die Schallabsorption. Die Textilien werden nach ISO/EN-Standard1 getestet und verfügen über ausgezeichnete Absorptionswerte, speziell im Mittel- und Hochtonbereich.

www.creationbaumann.com/Akustik



SCHUTZ VOR BLENDE UND HITZE

Création Baumann führt eine ausgesuchte Palette von ästhetischen und funktionalen Stoffen für den Blendenschutz. Blendschutz-Textilien werden auf Lichtdurchlässigkeit und Gesamtenergiedurchlass getestet.

www.creationbaumann.com/Sicht-und_Blendschutz



VERDUNKELUNG VON AUSSTELLUNGSRÄUMEN

Création Baumann führt eine Reihe von hoch entwickelten Verdunkelungsstoffen für flexible Anwendungen. Die Textilien überraschen in ihrer Machart und bieten freie Hand bei der Gestaltung von Räumen.

www.creationbaumann.com/Verdunkelung



CRÉATION BAUMANN Textile Inspiration, seit 1886: Création Baumann entwirft, produziert und vertreibt als führendes Schweizer Textilunternehmen hochwertige Stoffe. Mit höchsten Ansprüchen an Verarbeitung, Materialqualität und zeitloses Design. Und strengen Kriterien für ökonomische, ökologische und soziale Nachhaltigkeit. 600 Dessins in 6000 Farben sprechen eine klare Sprache.

Für eine kompetente Beratung oder die Zustellung von Mustern sind wir gerne für Sie da. Inspiration und Informationen zu unserem Sortiment sowie ein komplettes Adressverzeichnis unserer weltweiten Verkaufspunkte finden Sie auch auf unserer Website. www.creationbaumann.com



Museen auf der ganzen Welt setzen auf Création Baumann (Auswahl)

Art Institute of Chicago, BENIN Exhibit, Chicago, Produkt: ULTRA
 Intermuseum Conservation Association Ohio Restore 1790's, Cleveland, Produkt: ULTRA
 Katonah Museum of Art, Art of Joseph Cornell, New York, Produkt: ULTRA
 Utah Museum of Fine Arts, Utah – American Indian Art, Produkt: LORIEN UN
 Detroit Institute of Arts, Detroit Michigan, Produkte: ULTRA, UNISONO, SAMAR UN,
 VELLING, LINUM, USUS, LAGOS
 Sterling Memorial Library, Yale University, New Haven, Produkt: VELOS
 British Museum, Japanese Galleries, London, Produkt: PALAZZO
 Schweizerisches Nationalmuseum, Landesmuseum Zürich, Zürich, Produkt: UMBRIA
 Museum Franz Gertsch, Burgdorf, Produkte: SHADE, DIMMER

Weitere Referenzen: www.creationbaumann.com/referenzen

Création Baumann AG
 Bern-Zürich-Strasse 23 | CH-4901 Langenthal
 Telefon +41 (0)62 919 62 62 | Fax +41 (0)62 919 62 63
 mail@creationbaumann.com | www.creationbaumann.com

création **baumann**