

住宅

Single family house

A concrete building with large glass fronts for lots of natural light. Curtains in the rooms serve as privacy screens, support the room acoustics and give the room warmth.



Starting Point

スイス、個人邸。まるで空中に浮いているかのように坂の上にそびえている縦長の新築の住宅。

Solution

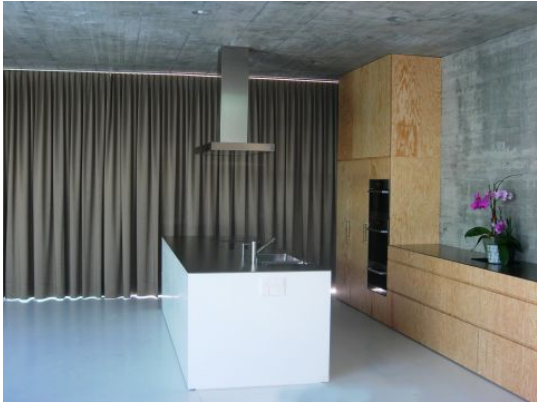
3室のベッドルームを除くと、ひと続きの一部屋だけで構成されています。すべての部屋に大きなガラスが一行に並んでいます。自然光が上からも、正面からも、そして下からも入ってくるため、部屋の明るさは天気によって変わります。カーテンが、外部からの視線、風、夜間の低温から室内を保護してくれます。

Object

Single family house, Langenthal, Switzerland

Concept

Jan Kinsbergen, Zurich, Switzerland / Steffen Raumkonzepte AG, Herzogenbuchsee, Switzerland



商品



DIMMER IV

Art.-No: 0005400

商品カテゴリー: 遮光生地/ 完全遮光

色数: 54

組成: 100% 難燃ポリエステル (Trevira cs)

生地幅: 150 cm

重さ: 260 g/m²

吸音: α_w 0.60

耐摩耗性: 23'000 マーチンデール

ピリング: 4-5

耐光堅牢度: 6-7