

オフィス

# クリエイション バウマン ジャパン 『東京本社オフィス』

Concrete walls, large glass fronts and many people in one room require flexible acoustic and visual separation.



## Starting Point

東京のショールームの2階は、オフィスや会議室として使われる柱のない奥行の広いスペースです。コンクリートの壁と大きなガラス面を備えた部屋は、多くの従業員が様々な状況に応じて使用します。そのため視覚的および音響的にフレキシブルに間仕切る必要がありました。

## Solution

事務作業スペースと会議室を分けるために、吸音ファブリックARNO(アルノARNO)を表と裏に使用した4層の遮音間仕切りパーティションAcoustic Divider Vario (アコースティック・ディバイダー・バリオ)が使用されました。必要に応じて、パーティションで間仕切り、音響的にまた視覚的に必要なプライバシーが提供されます。遮音の必要ない時には、プリント柄のレースのVoile Tinto (ボイルティント)が視覚的にほどよく間仕切ります。また柱や壁のない空間をゾーニングするためにレースの吸音ファブリックも使用されています。

遮音カーテン(Acoustic Divider vario)

## Object

クリエイションバウマン 東京ショールーム, 東京, 日本

## Concept

クリエイションバウマンジャパン株式会社, 東京

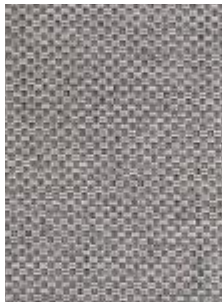
## Photos

Ichiro Mishima, Japan



# 商品

---



## ARNO

**Art.-No:** 0101295

**商品カテゴリ:** コントラクト向け椅子張り生地

**色数:** 34

**組成:** 100% 難燃ポリエステル (Trevira cs)

**生地幅:** 140 cm

**重さ:** 381 g/m<sup>2</sup>

**吸音:**  $\alpha_w$  0.90

**耐摩耗性:** 40'000 マーチンデール

**ピリング:** 4-5

**耐光堅牢度:** 4-5

---



## VOILE TINTO

**Art.-No:** 0101685

**商品カテゴリ:** レース/ケースメント

**色数:** 3

**組成:** 100% 難燃ポリエステル (Trevira cs)

**生地幅:** 295 cm

**特記事項:** 縦使い・横使い可 / 縫製時は上下、グラデーションの指定要

**重さ:** 51 g/m<sup>2</sup>

**耐光堅牢度:** 5

---



## SINFONIAACOUSTIC CUBE

**Art.-No:** 0101985

**商品カテゴリ:** レース/ケースメント

**色数:** 4

**組成:** 100% 難燃ポリエステル (Trevira cs)

**生地幅:** 295 cm

**特記事項:** 縦使い・横使い可

**重さ:** 105 g/m<sup>2</sup>

**吸音:**  $\alpha_w$  0.60

**耐光堅牢度:** 5