

住宅

Privat House Andrin Schweizer

Bringing the spirit of the times to life.



Starting Point

チューリッヒの住宅を使用したカルト・ブランシュ・プロジェクトに取り組むうえでAndrin Schweizerにとって重要だったのは、この家が建てられた時代の精神を部屋の中に蘇らせることでした。彼はCotton&Storiesコレクションの中からファブリックをふんだんに選びました。

Solution

多様なCotton&Storiesコレクションは、幅広いデザインと組み合わせのオプションを提供しています。Andrin Schweizerは、ダークカラーを中心としたカラーコンセプトを使用することに決めました。テキスタイルが、部屋のデザインにおいて重要な役割を果たしています。さらに、光と陰を意図的に使うことで、調和のとれた居心地の良い雰囲気が生まれました。この部屋は今、この家が建てられた頃のコンセプトに、よりふさわしいものになり、それと同時にさわやかなモダンティを十分に醸し出しています。

Object

Private House, Zurich, Switzerland

Concept

Andrin Schweizer Company, Zurich, Switzerland

Photos

Lorenz Cugini, Switzerland



商品



CASCADÉ

Art.-No: 0101720

商品カテゴリー: レース/ケースメント

色数: 8

組成: 66% ポリエステル / 20% 綿 / 14% メタル

生地幅: 180 cm

特記事項: 縦使いのみ可 すそ仕様 三方飾りロック

重さ: 139 g/m²

耐光堅牢度: 4-5



SERATA

Art.-No: 0101665

商品カテゴリー: レース/ケースメント

色数: 27

組成: 100% 難燃ポリエステル

生地幅: 300 cm

特記事項: 縦使い・横使い可

重さ: 71 g/m²

耐光堅牢度: 6



BAUDOLINO

Art.-No: 0101730

商品カテゴリー: ドレープ

色数: 31

組成: 69% 綿 / 31% 麻

生地幅: 140 cm

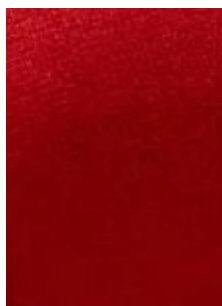
特記事項: アイロンがけ、1-2日おいてから加工

重さ: 374 g/m²

耐摩耗性: 26'000 マーチンデール

ピリング: 4

耐光堅牢度: 4-5



VELLING III

Art.-No: 0035300

商品カテゴリー: 家庭用椅子張り生地

色数: 36

組成: 100% 綿

生地幅: 140 cm

重さ: 395 g/m²

吸音: α_w 0.75

耐摩耗性: 30'000 マーチンデール

耐光堅牢度: DOWNLOADに試験データ (英語)



XENIA

Art.-No: 0101725

商品カテゴリ: レース/ケースメント

色数: 5

組成: 100% 難燃ポリエステル (Trevira cs)

生地幅: 325 cm

特記事項: 縦使い・横使い可

重さ: 60 g/m²

耐光堅牢度: 5



DORMA

Art.-No: 0101300

商品カテゴリ: ドレープ

色数: 17

組成: 100% 難燃ポリエステル (Trevira cs)

生地幅: 310 cm

特記事項: 縦使い・横使い可

重さ: 310 g/m²

ピリング: 5

耐光堅牢度: 5



VICTOR

Art.-No: 0101535

商品カテゴリ: 家庭用椅子張り生地

色数: 17

組成: 38% ポリエステル / 35% ビスコースレーヨン / 27% 綿

生地幅: 140 cm

重さ: 471 g/m²

耐摩耗性: 20'000 マーチンデール

ピリング: 5

耐光堅牢度: 5