

住宅

# Private residence Dieter Schmidt

Using textiles to make rooms more comfortable.



## Starting Point

Dieter Schmidtが1970年築の住宅を初めてデザインし直したのは、1990年のことでした。この時、庭のある半地下に増築し、大きな窓枠とオープンスペースを設けました。そして、このインテリアデザイナーはふたたび依頼を受け、Cotton&Storiesコレクションを使用して新しい部屋の内装を手掛けることになったのです。

## Solution

カルト・ブランシュ・プロジェクトの一環としてDieter Schmidtは、室内でCotton&Storiesコレクションを採用しました。調和のとれたカラーでテキスタイルの質感を組み合わせしており、このデザイン全体の共通テーマとして赤のアクセントを使っています。落ち着いたのあるシンプルな家具で、部屋を特徴付けています。

## Object

Private residence, Dieter Schmidt, Frankfurt, Germany

## Concept

Dieter Schmidt, Schmidt Holzinger  
Innenarchitekten Rodgau, Germany

## Photos

Ingmar Kurth



# 商品

---



## HARRY

**Art.-No:** 0101700

**商品カテゴリ:** 家庭用椅子張り生地

**色数:** 12

**組成:** 40% ビスコースレーヨン / 30% ウール / 13% 綿 / 15% ポリエステル / 2% アクリル

**生地幅:** 140 cm

**特記事項:** アイロンがけ, 1 - 2 日おいてから加工

**重さ:** 429 g/m<sup>2</sup>

**耐摩耗性:** 40'000 マーチンデール

**ピリング:** 4

**耐光堅牢度:** 5-6

---



## BRICK

**Art.-No:** 0037735

**商品カテゴリ:** 家庭用椅子張り生地

**色数:** 5

**組成:** 70% 綿 / 25% ナイロン / 5% ポリエステル

**生地幅:** 135 cm

**重さ:** 600 g/m<sup>2</sup>

**耐摩耗性:** 22'000 マーチンデール

**ピリング:** 5

**耐光堅牢度:** siehe downloads

---



## CAVALLO COCO

**Art.-No:** 0101161

**商品カテゴリ:** 家庭用椅子張り生地

**色数:** 12

**組成:** 80% ウール / 20% ナイロン

**生地幅:** 155 cm

**重さ:** 360 g/m<sup>2</sup>

**耐摩耗性:** 30'000 マーチンデール

**ピリング:** 3-4

**耐光堅牢度:** 5

---

## CAVALLO PIU

**Art.-No:** 0100760

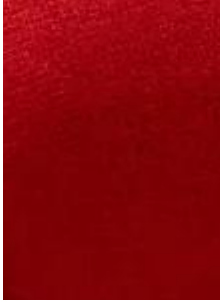
**商品カテゴリ:** コントラクト向け椅子張り生地

**色数:** 55

**組成:** 80% ウール / 20% ナイロン



生地幅: 155 cm  
重さ: 350 g/m<sup>2</sup>  
吸音:  $\alpha_w$  0.75  
耐摩耗性: 50'000 マーチンデール  
ピリング: 3  
耐光堅牢度: 5-6



## VELLING III

**Art.-No:** 0035300  
**商品カテゴリ:** 家庭用椅子張り生地  
色数: 36  
組成: 100% 綿  
生地幅: 140 cm  
重さ: 395 g/m<sup>2</sup>  
吸音:  $\alpha_w$  0.75  
耐摩耗性: 30'000 マーチンデール  
耐光堅牢度: [DOWNLOAD](#)に試験データ（英語）



## FOCUS

**Art.-No:** 0101690  
**商品カテゴリ:** ドレープ  
色数: 50  
組成: 100% 難燃ポリエステル (Trevira cs)  
生地幅: 300 cm  
特記事項: 縦使い・横使い可  
重さ: 324 g/m<sup>2</sup>  
吸音:  $\alpha_w$  0.60  
耐光堅牢度: 5-6



## SERATA FIOR

**Art.-No:** 0101715  
**商品カテゴリ:** レース/ケースメント  
色数: 4  
組成: 96% ポリエステル / 4% アクリル  
生地幅: 300 cm  
重さ: 77 g/m<sup>2</sup>  
耐光堅牢度: 6

## VICTOR

**Art.-No:** 0101535  
**商品カテゴリ:** 家庭用椅子張り生地  
色数: 17



組成: 38% ポリエステル / 35% ビスコースレーヨン / 27% 綿

生地幅: 140 cm

重さ: 471 g/m<sup>2</sup>

耐摩耗性: 20'000 マーチンデール

ピリング: 5

耐光堅牢度: 5

---



## OUTDOOR TRINIDAD

Art.-No: 0101470

商品カテゴリ: ドレープ

色数: 9

組成: 80% ポリエステル / 20% ポリプロピレン

生地幅: 140 cm

重さ: 393 g/m<sup>2</sup>

耐摩耗性: 19'000 マーチンデール

ピリング: 5

耐光堅牢度: 7

---



## OUTDOOR PARAGUAY

Art.-No: 0101500

商品カテゴリ: ドレープ

色数: 7

組成: 100% アクリル

生地幅: 140 cm

特記事項: 両面使用可

重さ: 407 g/m<sup>2</sup>

耐摩耗性: 10'000 マーチンデール

ピリング: 4

耐光堅牢度: 7