

教育施設 / 公共施設 / 学校 / 美術館

Collège et Centre Communal – Belmont

The façade of the Collège et Centre Communal in Belmont is playfully orchestrating an everyday item—the curtain.



Starting Point

スイス、大学の別館。既存の校舎の単なる増築ではなく、コミュニティセンターとしての役割が加えられることになり、この建物の特徴である大きなガラス面から注がれる太陽光をコントロールしつつ、ここを訪れる様々な人々の体験を豊かなものにする。

Solution

ファサードには遊び心あふれる感覚でカーテンを取り付けました。アルミニウムを蒸着させた透け感のあるファブリックが最適なUV保護と遮光性をご提供しています。2重ガラスの内側には電動のカーテンを設置し、スペースの用途変更に応じたカーテンの開閉を効率化しました。

Object

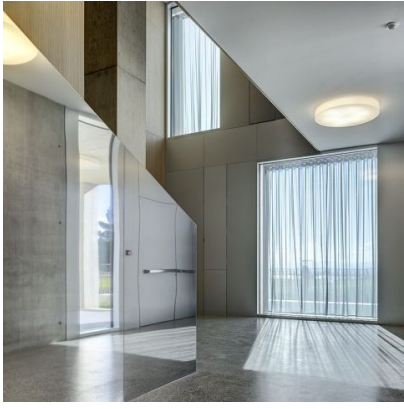
Collège et Centre Communal, Belmont, Switzerland

Concept

2b architectes, Lausanne | Acoustics engineer: Bernard Braune, Binz | Facade engineer: BCS, Neuchâtel, Switzerland

Photos

Roger Frei, Switzerland



商品



SHADOW V -285

Art.-No: 0102005

商品カテゴリー: レース/ケースメント

色数: 7

組成: 100% 難燃ポリエステル (Trevira cs)

生地幅: 285 cm

特記事項: 縦使い・横使い可

重さ: 131 g/m²

吸音: α_w 0.20

耐光堅牢度: 5