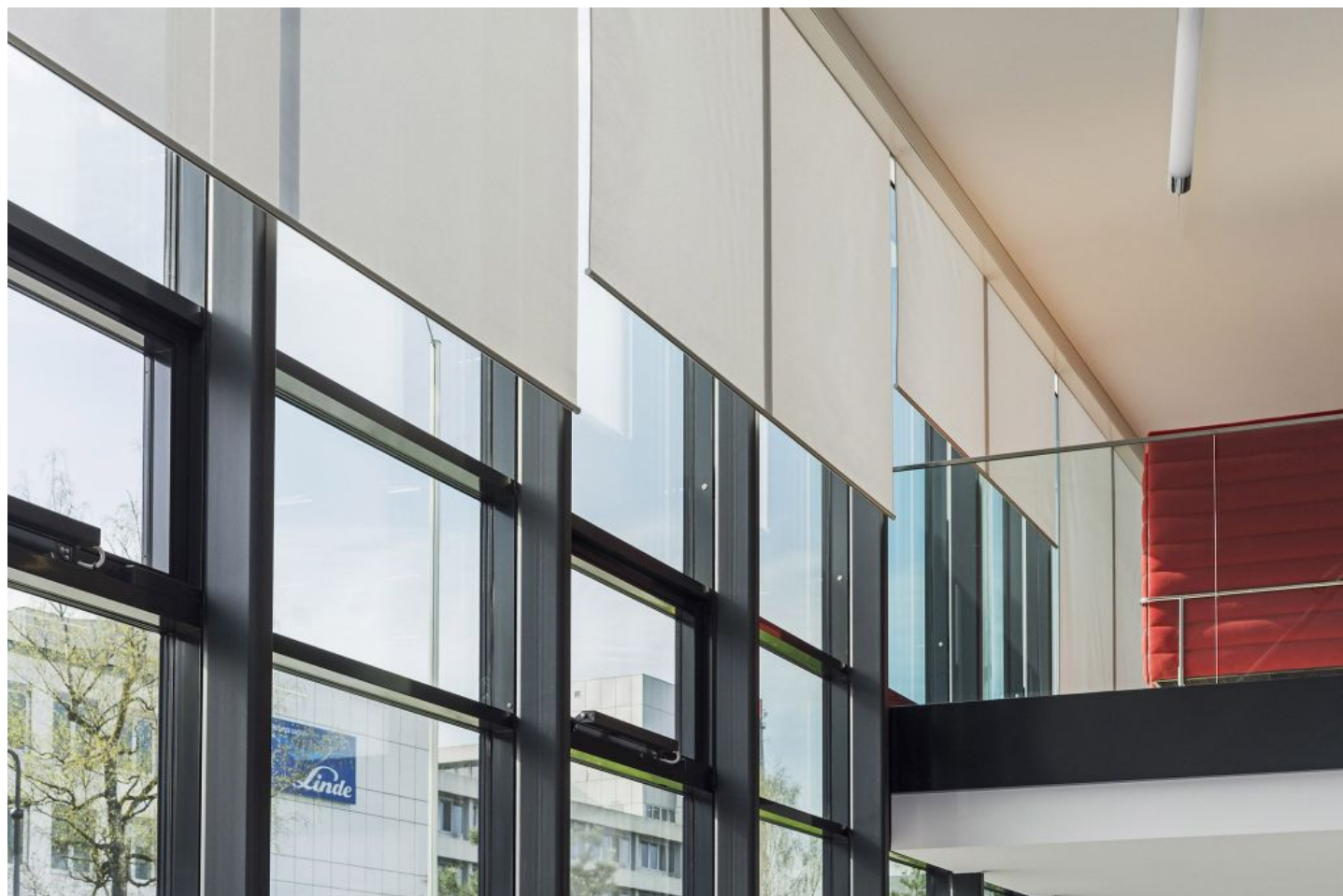


オフィス

# The Linde Group, Linde Office Center – Pullach

Textiles are directing the scene.



## Starting Point

ガラスがふんだんに使われており、いっそう多くの光が採り入れられていることが、Linde Office Centerの特徴です。グレア(ギラツキ)防止と遮熱のためのソリューションが求められていました。

## Solution

オフィスだけでなく、ロビーにもクリエーション バウマンのロールブラインドを使用し、現代的なオーブンプランのこの建物に差し込む太陽光を調節しています。

## Object

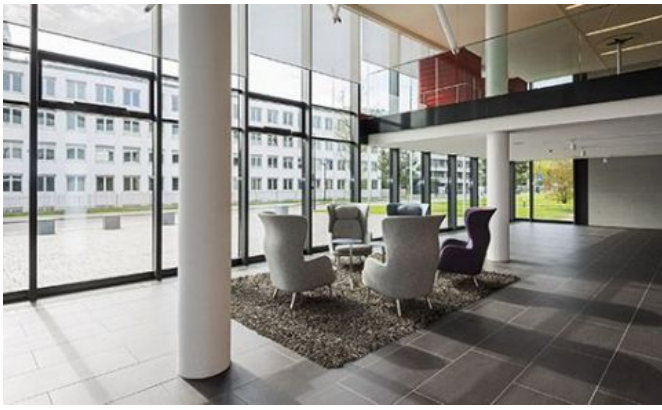
The Linde Group, Linde Office Center, Pullach, Deutschland

## Concept

RitterBauerArchitekten GmbH, Aschaffenburg, Germany

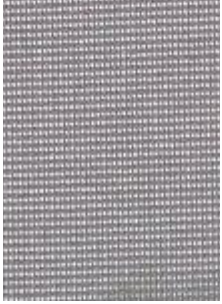
## Photos

© Foto Eckhart Matthäus



# 商品

---



## SHADOW II FR R

**Art.-No:** 0074197

**商品カテゴリー:** ロールスクリーン

**色数:** 7

**組成:** 100% 難燃ポリエステル

**生地幅:** 300 cm

**特記事項:** 最大製作サイズ W270 x H300 cm

**重さ:** 132 g/m<sup>2</sup>

**耐光堅牢度:** siehe downloads