

オフィス

EKI Bank – Interlaken

It takes just a simple step to bring the mountains into the office.



Starting Point

EKI銀行はインターラーケンの中心地にあります。カウンターエリアを改装することによって24時間エリアが拡張されただけでなく、2階には新たに設計したオフィス20室に加えて、短時間のミーティングに使用できる会議室もできました。木材や石材などの天然素材を使用することで、オフィスにまったく新しい性質が加わっています。

Solution

天然素材を引き立てるために、PRINTACOUSTIC MOUNTAIN(プリマコースティック マウンテン)を使用しました。山のデザインがプリントされた、吸音性の高いこのファブリックは、短い会議の際に他の人の視線を遮るために使用したのですが、それと同時に、EKI銀行の新たにデザインしたエリアでのアイキャッチャーの役割も果たしています。

Object

EKI Bank, Interlaken, Switzerland

Concept

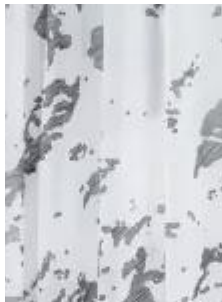
L2A Architekten AG, Unterseen, Switzerland
Lichtplanung Sommerlatte&Sommerlatte AG, Zurich, Switzerland

Photos

Marcel Abegglen, L2A Architekten AG, Switzerland



商品



PRINTACOUSTIC MOUNTAIN

Art.-No: 0101620

商品カテゴリー: レース/ケースメント

色数: 2

組成: 100% 難燃ポリエステル (Trevira cs)

生地幅: 300 cm

特記事項: 縦使い・横使い可

重さ: 125 g/m²

吸音: α_w 0.60

耐光堅牢度: 5