

オフィス

MONOSPINAL – Tokyo

遮熱カーテンが機能性と審美性を実現したオフィス。



Starting Point

ゲーム制作会社の本社オフィス移転。高架線路が近く雑居ビルに囲まれた環境で、ゲームのクリエイションに携わる社員が集中できるオフィスであると同時にリラックスできる空間も提供できるオフィスが求められた。斜壁が特徴的な地上8階建てのビルで、斜壁により外部からの視線や騒音が気にならない環境を創り出している。各フロアにテイストの異なる部屋が用意され、それぞれの内装に合わせて家具やカーテンが選ばれた。社員用ラウンジには、トレーニングマシンや、ジム、ボードゲームを楽しめる部屋がある。

Solution

建物の建築デザイン上、室内はガラス面が多く、紫外線による家具への影響や室内の熱を最小限に抑える解決策が模索された。コンセプトである近未来のイメージに合わせ、ナチュラルすぎない織り感と遮熱性能を付加するためのアルミ蒸着の雰囲気が機能性に加え審美的にも近未来感に結びく、遮熱カーテンALU BOSTON（アルボストン）のカーテンが選ばれた。7Fのクリエイタールームは不規則なライフスタイルに対応し必要に応じて暗くすることができるような遮光性能と、クリアな白という色にこだわり、LERIDA（レリダ）の白に遮光裏地を合わせて縫製した。ラウンジエリアでは、遮熱レースGUARD（ガード）が高い遮熱性を発揮し、モダンで未来的な全体コンセプトと完璧に調和している。

[遮熱カーテン特集ページ](#)

[遮熱カーテンについて](#)

Object

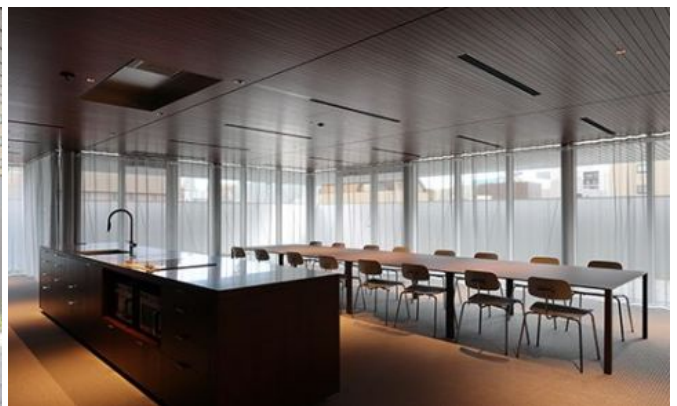
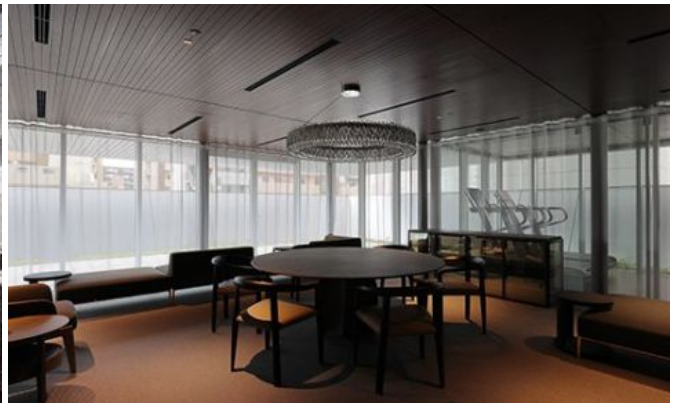
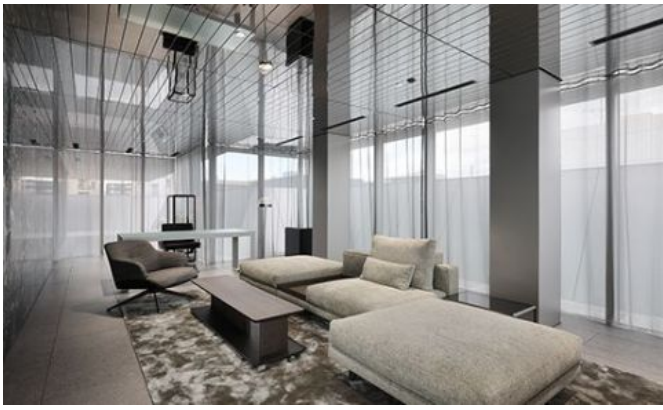
浅草橋オフィスビル MONOSPINAL, 東京, 日本

concept

山口誠デザイン, 東京, 日本

photo

中村 絵, 東京, 日本





商品



ALU BOSTON

Art.-No: 0102045

商品カテゴリー: レース/ケースメント

色数: 5

組成: 100% 難燃ポリエステル

生地幅: 285 cm

特記事項: 縦使い・横使い可

重さ: 150 g/m²

耐光堅牢度: 5



LERIDA IV

Art.-No: 0002945

商品カテゴリー: ドレープ

色数: 37

組成: 100% 難燃ポリエステル (Trevira cs)

生地幅: 150 cm

重さ: 194 g/m²

吸音: α_w 0.70

耐摩耗性: 36,000 マーチンデール

ピリング: 3-4

耐光堅牢度: siehe downloads



SHADOW MEDIUM II -285

Art.-No: 0102010

商品カテゴリー: ドレープ

色数: 7

組成: 100% 難燃ポリエステル (Trevira cs)

生地幅: 285 cm

特記事項: 縦使い・横使い可

重さ: 151 g/m²

耐光堅牢度: 5



GUARD IV -285

Art.-No: 0101995

商品カテゴリー: レース/ケースメント

色数: 6

組成: 100% 難燃ポリエステル (Trevira cs)

生地幅: 285 cm

特記事項: 縦使い・横使い可

重さ: 123 g/m²

耐光堅牢度: 5