

住宅

Newfoundland – London

テムズ川のほとりにたつ、住宅用の高層ビル。



Starting Point

建築事務所Horden Cherry Lee（ホーデン・チェリー・リー）が、ロンドンのカナリー・ワーフ地区にダイヤモンド形の外観構造を持つ住宅用超高層ビル、Newfoundland（ニューファンドランド）を設計しました。7万2248平方メートルの58階建てビルには636戸の賃貸マンションがあります。イギリスで最も高い超高層ビルの賃貸住宅として、商業施設が多いこの地区に居住スペースを増やすという戦略もあります。

Solution

内装デザインは、明るく洗練されたモダンな内装です。クリエーションバウマンバウマンは、洗練された統一感のある外からの外観を実現するため特注カラーの開発などをしました。ドレープカーテンはLORD（ロード）で、特注色が採用されました。レースカーテンは軽量のSINFONIA CS（シンフォニアCS VI）の白色が採用され、プライバシーを最大限に確保しています。またリビングルームはLORD特注色にライナーとしてSALTO（サルト）の特注色を合わせて使用されました。半透明のファブリックSALTOは、その密度と重さによって最適なプライバシーを提供するだけでなく、全体的なコンセプトに完璧にマッチする特注カラーを採用しました。カーテンに耐光性があり、高品質であることはサステナビリティの面でも貢献します。また何より景色を損なわず、軽量な美しいカーテンであることで、多くの居住者はカーテンを閉めた状態を保つようになり、結果的にカーテンが外からの熱を反射させる割合が高まったことは、建物全体で最大14%の省エネに貢献した要素のひとつになっています。

Object

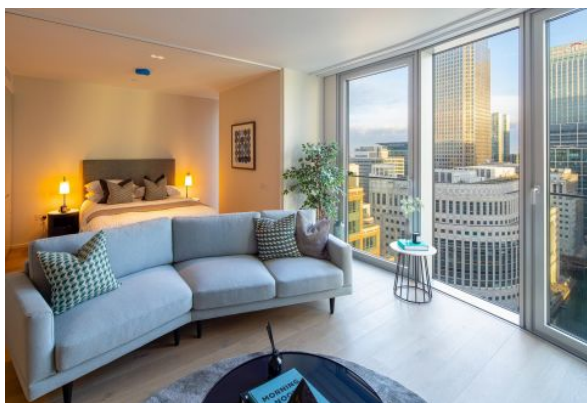
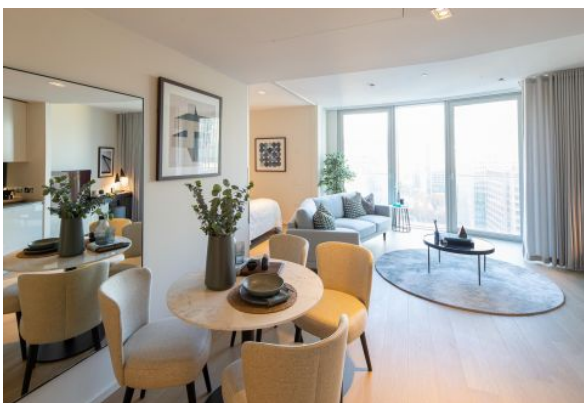
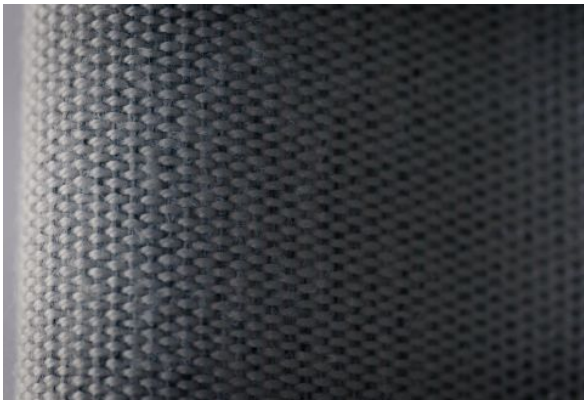
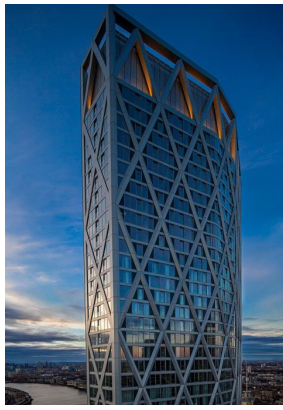
Newfoundland, London, UK

Concept

HCL Architects hcla.co.uk,
Canary Wharf Group, Vertus

Photos

Peter Matthews
petermatthewsphotographer.com





商品



SINFONIA CS VI WHITE

Art.-No: 0100301

商品カテゴリ: レース/ケースメント

色数: 3

組成: 100% 難燃ポリエステル (Trevira cs)

生地幅: 300 cm

重さ: 74 g/m²

吸音: α_w 0.10

耐光堅牢度: 5-6



LORD IV

Art.-No: 0100130

商品カテゴリ: ドレープ

色数: 35

組成: 100% 難燃ポリエステル (Trevira cs)

生地幅: 150 cm

特記事項: 縦使い、横使い可

重さ: 349 g/m²

吸音: α_w 0.70

耐摩耗性: 60,000 マーチンデール

ピリング: 4

耐光堅牢度: 5-6



SALTO

Art.-No: 0100440

商品カテゴリ: レース/ケースメント

色数: 12

組成: 100% 難燃ポリエステル

生地幅: 300 cm

特記事項: 縦使い・横使い可

重さ: 135 g/m²

吸音: α_w 0.30

耐光堅牢度: 6