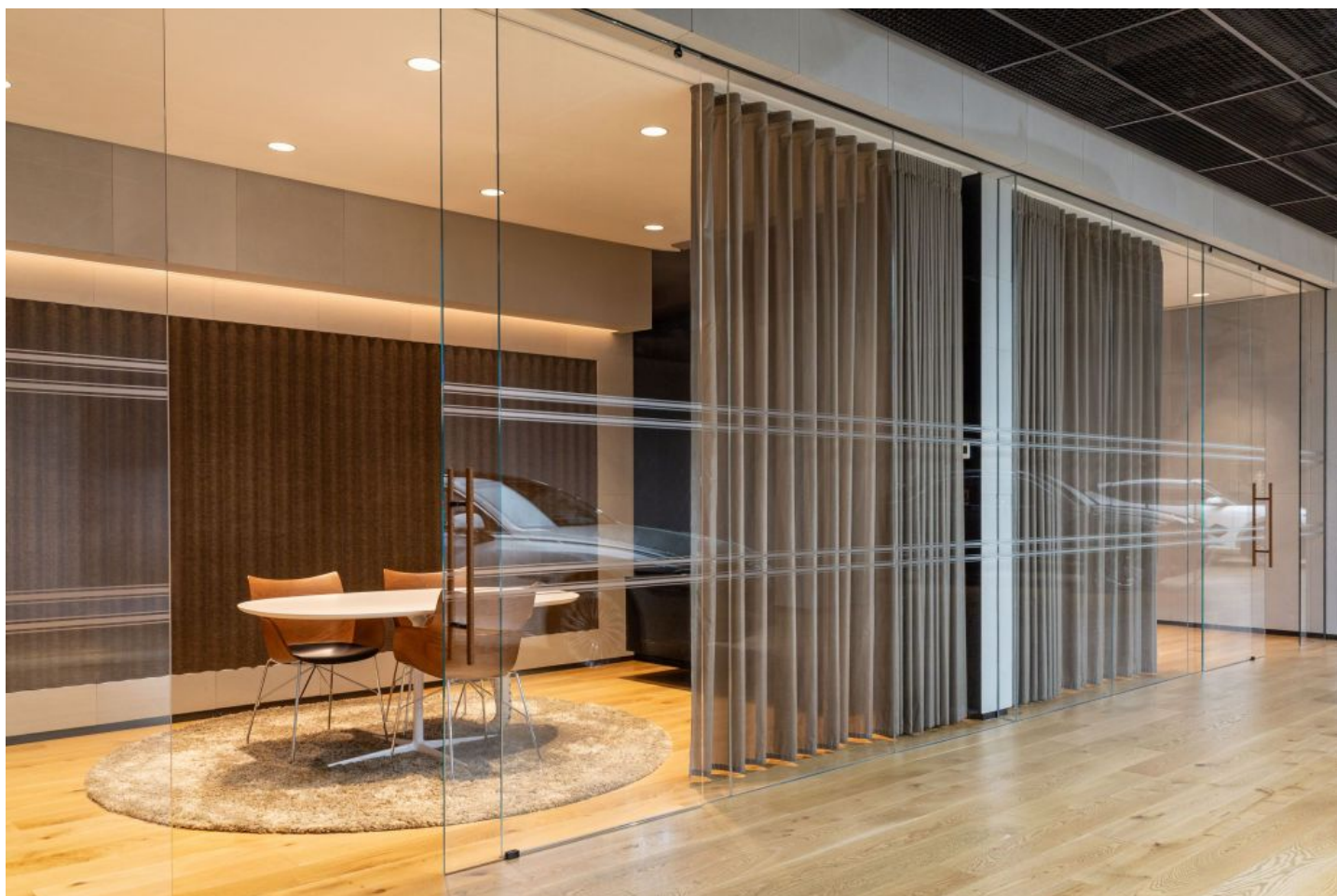


オフィス

# Genesis Studio – Battersea Power Station

新体験のカーショールーム：吸音カーテン



## Starting point

ソウルで誕生した韓国の自動車ブランドでGenesis(ジェネシス)のロンドンのショールーム。象徴的な建物Battersea Power Station (バタシー・パワーステーション)内にある、新しいショールームでは、高級車をさまざまな角度から紹介する魅力的な環境を作る必要がありました。リラックスした雰囲気の中で、お客様に製品に関する総合的な情報を提供できる空間です。カーディーラーを訪れるというよりも、コンテンポラリーなギャラリーを訪れたような新しい経験を提供できる空間です。

## Solution

Gardiner & Theobaldによるデザインコンセプトでは、ジェネシスブランドの主要な要素である、洗練されたモダンなデザイン、先進的な機能性、そして紛れもない韓国のセンスを表現しています。建物全体にむき出しのコンクリートと木材を組み合わせたミニマルなデザインが見事にマッチしています。カーディーラーを訪れるというよりも、コンテンポラリーなギャラリーを訪れたような新しい経験を提供しています。お客様をお迎える2つの商談スペースでは、透け感のあるレースの吸音カーテンAlphacoustic (アルファコースティック)が、モダンなスペースを引き立て、心地よい雰囲気を作り出しています。

## [吸音カーテン](#)

## Object

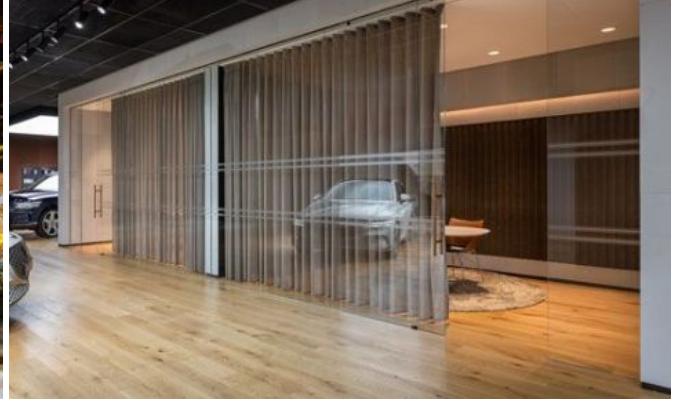
Genesis Studio – Battersea Power Station,  
London, UK

## Concept

Gardiner & Theobald, London, UK

## Photos

Liane Ryan [lianeryanphotography.com](http://lianeryanphotography.com)



# 商品



## ALPHACOUSTIC

**Art.-No:** 0100750

**商品カテゴリー:** レース/ケースメント

**色数:** 16

**組成:** 100% 難燃ポリエステル (Trevira cs)

**生地幅:** 300 cm

**特記事項:** 縦使い・横使い可

**重さ:** 126 g/m<sup>2</sup>

**吸音:**  $\alpha_w$  0.60

**耐光堅牢度:** 6-7