

Office

Actelion Pharmaceuticals Ltd

Ein Kunstbau der durch einen komplexen Grundriss überzeugt. Dieser bietet überraschende Ein- und Ausblicke. Textilien dienen dabei als Raumtrenner und unterstützen die Raumakustik.



Ausgangslage

Das von den Architekten Herzog & de Meuron entworfene neue Gebäude des biopharmazeutischen Unternehmens Actelion ist ein Kunstbau. Jede Etage hat einen anderen Grundriss. Das komplexe Gebilde mit den aussergewöhnlichen Formen bietet überraschende Ein- und Ausblicke. An den Stellen, wo die gestapelten Balken aufeinandertreffen, wurden loungeartige Kommunikationszonen eingerichtet.

Lösung

Als Sicht- und Blendschutz der Büros und Glastrennwände wurden Vorhänge eingesetzt. Zudem wurden wie hier im Auditorium Vorhänge als Raumtrenner verwendet:

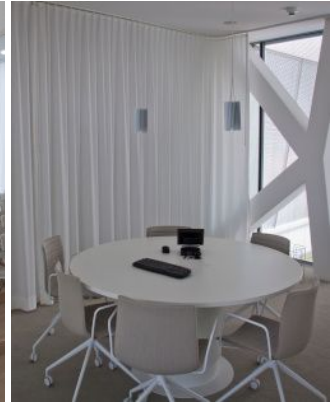
Die Vorhänge werden rund um das Auditorium geführt. Der Raum ist dadurch abgegrenzt, lässt aber trotzdem offene Notausgänge zu.

Objekt

Actelion Pharmaceuticals Ltd, Allschwil, Schweiz

Konzept

Herzog & de Meuron, Basel



Verwendete Produkte



SINFONIA CS VI WEISS

Art.-Nr: 0100301

Anwendung: Vorhangstoff transparent/halbtransparent

Anzahl Colorits: 3

Material: 100% Polyester flammhemmend (Trevira CS)

Stoffbreite: 300 cm

Gewicht: 74 g/m²

Schallabsorption: α_w 0.10

Lichtechtheit: 5-6



UMBRIA IV

Art.-Nr: 0004200

Anwendung: Vorhangstoff dicht

Anzahl Colorits: 40

Material: 100% Polyester flammhemmend (Trevira CS)

Stoffbreite: 150 cm

Gewicht: 281 g/m²

Schallabsorption: α_w 0.70

Scheuerfestigkeit: 50'000 Martindale

Pilling: 4

Lichtechtheit: 5-6