

Hospitality

# Aparthotel

Ein Hotel eingekleidet in Création Baumann Textilien: Vom Restaurant bis zum Zimmer erfüllen unsere Textilien jeden Wunsch.



## Ausgangslage

Gesucht wurden Textilien als Kontrapunkt zur Architektur, die von Beton und Weiss geprägt ist.

## Lösung

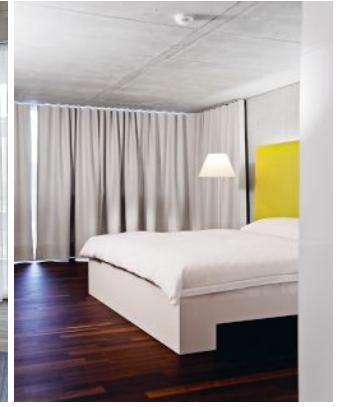
Die Stoffe setzen Farbakzente, vermitteln Wärme, regeln das Licht, absorbieren den Schall und gliedern die Räume. Im Restaurant wurde Ponte als Dekorationsstoff und zur Verbesserung der Raumakustik eingesetzt. Der in den Verdunkelungsstoff Mystery dient zur Verdunkelung der Zimmer und wurde ursprünglich eigens für das Aparthotel entwickelt.

## Object

Aparthotel, Rotkreuz, Schweiz

## Konzept

MMJS Jauch-Stolz Architekten mit Casa Tessuti, Luzern



# Verwendete Produkte

---



## PONTE IV

**Art.-Nr:** 0005510

**Anwendung:** Vorhangstoff dicht

**Anzahl Colorits:** 50

**Material:** 100% Polyester flammhemmend (Trevira CS)

**Stoffbreite:** 160 cm

**Gewicht:** 242 g/m<sup>2</sup>

**Schallabsorption:**  $\alpha_w$  0.50

**Lichtechtheit:** 6

---



## MYSTERY

**Art.-Nr:** 0100675

**Anwendung:** Verdunkelungsstoff/Blackout

**Anzahl Colorits:** 19

**Material:** 100% Polyester flammhemmend

**Stoffbreite:** 150 cm

**Gewicht:** 293 g/m<sup>2</sup>

**Schallabsorption:**  $\alpha_w$  0.85

**Scheuerfestigkeit:** 28'000 Martindale

**Pilling:** 5

**Lichtechtheit:** siehe downloads

---



## SPRINT COLOR

**Art.-Nr:** 0100725

**Anwendung:** Vorhangstoff transparent/halbtransparent

**Anzahl Colorits:** 18

**Material:** 100% Polyester flammhemmend (Trevira CS)

**Stoffbreite:** 300 cm

**Gewicht:** 73 g/m<sup>2</sup>

**Schallabsorption:**  $\alpha_w$  0.10

**Lichtechtheit:** 6

---



## CAVALLO PIU

**Art.-Nr:** 0100760

**Anwendung:** Möbelstoff Objektbereich

**Anzahl Colorits:** 55

**Material:** 80% Schurwolle / 20% Polyamid

**Stoffbreite:** 155 cm

**Gewicht:** 350 g/m<sup>2</sup>

**Schallabsorption:**  $\alpha_w$  0.75

**Scheuerfestigkeit:** 50'000 Martindale

**Pilling:** 3

**Lichtechtheit:** 5-6