

Private

# MOLTENI&C HOME

Leinenvorhänge im Showroom von Molteni in Tokio.



## Ausgangslage

Interieur Design des Showroom Molteni in Tokio wurde durch den Creative Director Vincent Van Duysen gestaltet. Das Design ist sehr simpel und harmonisch und zeichnet sich durch ausgewählte Farben und Materialien aus.

## Lösung

Die vom Designer gewünschten Leinenvorhänge wurden für mehr Volumen und Gewicht doppelt eingesetzt. Mit der Naht nach innen, sodass diese nicht sichtbar ist. Die Vorhänge geben dem Raum einen natürlichen Look mit einer schönen, prallen Textur als Oberfläche.

## Objekt

MOLTENI&C HOME, Aoyama, Tokio, Japan

## Konzept

Vincent Van Duysen, Antwerpen, Belgien

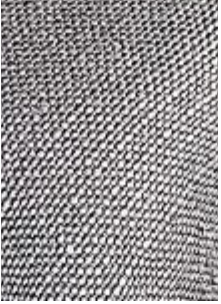
## Fotos

Ichiro Mishima, Japan



# Verwendete Produkte

---



## LINARIA CRASH II

**Art.-Nr:** 0005727

**Anwendung:** Möbelstoff Wohnbereich

**Anzahl Colorits:** 20

**Material:** 91% Leinen / 9% Polyamid

**Stoffbreite:** 145 cm

**Gewicht:** 490 g/m<sup>2</sup>

**Scheuerfestigkeit:** 50'000 Martindale

**Pilling:** 5

**Lichtechtheit:** siehe downloads