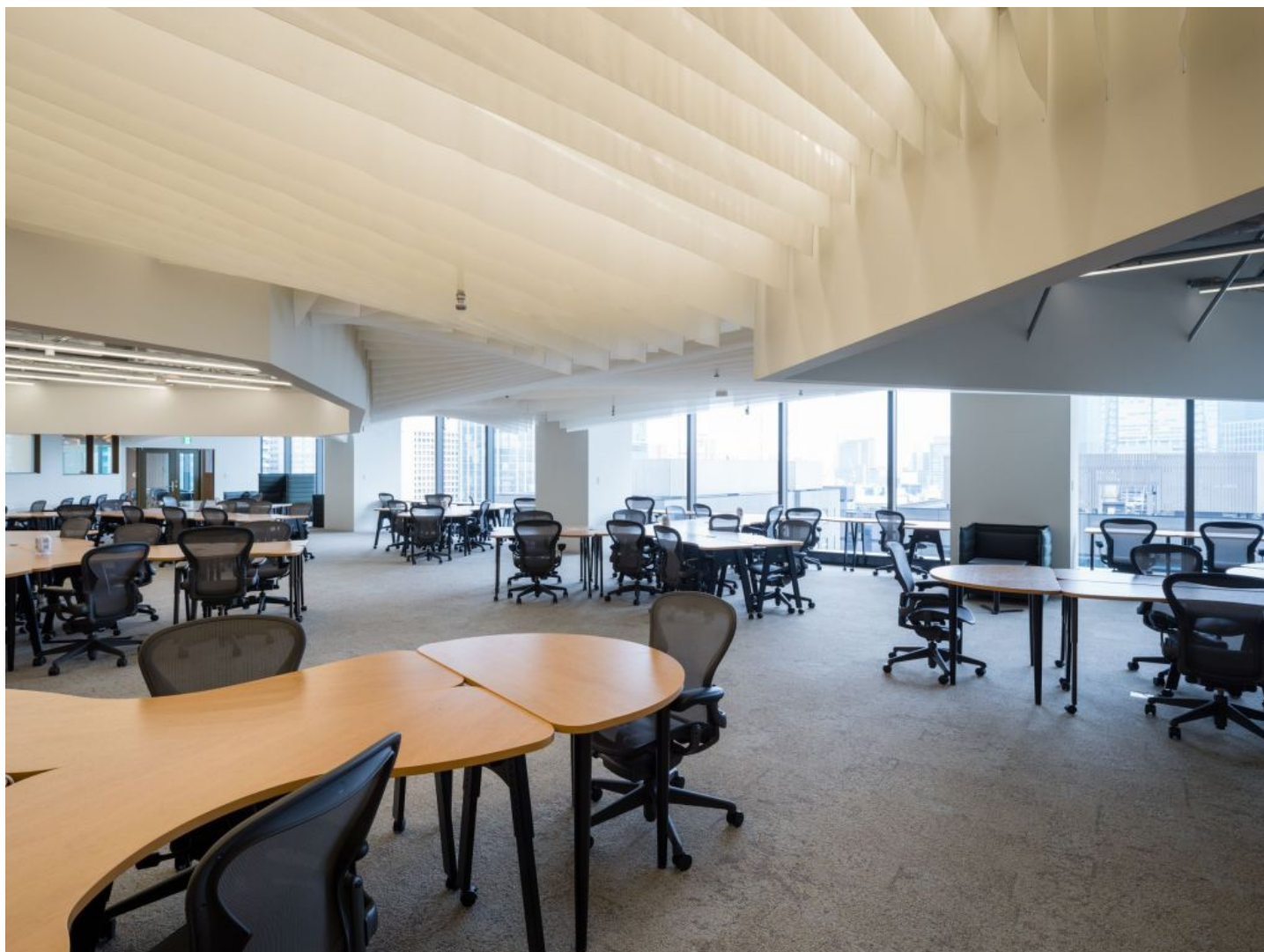


Office

CIC Tokyo

Organisch und schallabsorbierend gestaltete Arbeitsräume für Start-ups.



Ausgangslage

Das Cambridge Innovation Centre (CIC), das in acht Städten auf der ganzen Welt Innovationszentren betreibt, richtet in Tokio seinen ersten asiatischen Standort ein. Dieser bietet einer Reihe von Start-ups Arbeitsräume, eine Community und Dienstleistungen für Unternehmenswachstum und globale Expansion.

Die Idee war den industriellen Charakter der Räumlichkeiten mit der Inneneinrichtung möglichst zu eliminieren und eine kreative Arbeitsatmosphäre zu schaffen.

Lösung

Als Ort für Startups haben sich die Architekten von einem natürlichen System von ZELLEN inspirieren lassen und einen Raum geschaffen, in dem die Zellen organisch miteinander verbunden sind. Die einzelnen Zellen sind sogenannte Private Räume, wobei sich alle in der Form und Grösse unterscheiden. Von den Decken herabhängende Stoffe dienen als verbindendes Merkmal und wirken gleichzeitig schallabsorbierend.

Verbunden sind die Zellen durch Korridore, welche mit sogenannte ROJI CORNER angereichert sind, die alle unterschiedlich genutzt werden können: als Arbeitsbereiche, Begegnungs- und Besprechungszonen oder als Ort zur

Objekt

CIC Tokyo, Tokyo, Japan

Konzept

CIC + Tetsuo Kobori Architects, Tokyo, Japan

Fotos

Takahiro Arai / ©CIC & Tetsuo Kobori Architect

Entspannung. Vorhänge unterstützen die variable Nutzung dieser Corner.



Verwendete Produkte



SINFONIA CS VI R

Art.-Nr: 0170300

Anwendung: Rollo

Anzahl Colorits: 13

Material: 100% Polyester flammhemmend (Trevira CS)

Stoffbreite: 275 cm

max. Rollobreite: 230 cm

max. Rollohöhe: 300 cm

Gewicht: 74 g/m²

Lichteinheit: 5-6