

Education/Culture

Collège et Centre Communal – Belmont

Die Fassade des Collège et Centre Communal in Belmont spielt mit der Inszenierung eines Elements des Alltags: dem Vorhang.



Ausgangslage

Der Neubau ist mehr als nur eine Erweiterung des bestehenden Schulgebäudes. Stattdessen stärkt er den Charakter und den Status des bestehenden Komplexes als öffentlicher Raum, Schul- und Gemeindezentrum.

Die grossen Glasflächen lassen viel Licht ins Innere, jedoch sollten die Energieeffizienz und der Nutzerkomfort nicht darunter leiden.

Lösung

Die Fassade – visuell durchlässig und Bühne ständiger Veränderungen – spielt mit der Inszenierung eines Elements aus dem häuslichen Alltag: dem Vorhang, der abwechselnd als Schleier, Lichtschutz und als ein in Bewegung versetztes Element wahrgenommen werden kann.

Das transparente, aluminiumbedampfte Gewebe bietet optimalen Sonnen- und Blendschutz. Die in einem Doppelglas eingelassenen Vorhänge sind motorisiert.

Objekt

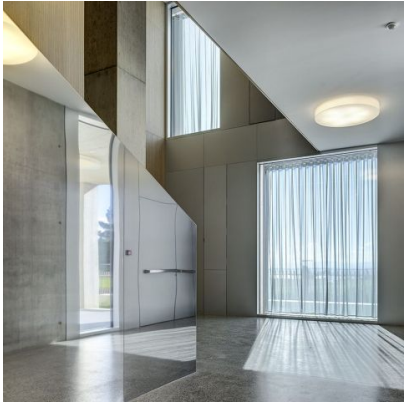
Collège et Centre Communal, Belmont, Schweiz

Konzept

2b architectes, Lausanne | Akustikingenieur: Bernard Braune, Binz | Fassadeningenieur: BCS, Neuchâtel, Schweiz

Fotos

Roger Frei, Schweiz



Verwendete Produkte



SHADOW V -285

Art.-Nr: 0102005

Anwendung: Vorhangstoff transparent/halbtransparent

Anzahl Colorits: 7

Material: 100% Polyester flammhemmend (Trevira CS)

Stoffbreite: 285 cm

Gewicht: 131 g/m²

Schallabsorption: α_w 0.20

Lichtechtheit: 5