

Private

Townhouse – New York

Aussergewöhnliche Dimensionen erfordern aussergewöhnliche Lösungen.



Ausgangslage

In der Regel verfolgt Erik Bruce in seinen Projekten einen einheitlichen Ansatz, der für die architektonische Wirkung in der Fenstergestaltung sorgt. Doch was, wenn die auszustattenden Räume einen solchen Grössenunterschied aufweisen, dass dies nicht möglich ist? Grosszügige Räume sowie eine bis zu sechs Meter hohe Fensterfront erfordern Massstäbe in der Innenarchitektur, die den aussergewöhnlichen Dimensionen entsprechen.

Lösung

Alle Fenster des Townhouses zeigen nach Norden, mit geringem Lichteinfall.

Das Wohnzimmer wird von einem über sechs Meter hohen Fenster dominiert. Hier war es wichtig, ein Design zu finden, das für die Grösse des Raumes angemessen ist. Das Designteam konzentrierte sich auf den Ombré-Effekt mit fünf unterschiedlichen Farben und hat so in den Vorhängen deren eigenes Muster kreiert – ein wunderbarer Effekt. Eigens angefertigte Kissen ergänzen das Gesamtbild.

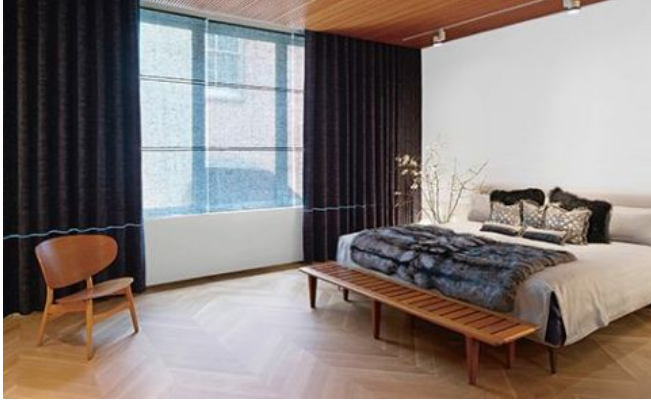
Im grossen Schlafzimmer gibt es ein sehr bodennahes, breites Fenster. Der Innendesigner fokussierte sich auf das horizontale Feeling des Raumes, mit einer raffinierten dunklen Farbpalette. Der schwere Möbelstoff VICTOR wurde als Vorhang eingesetzt und aus den extra breiten Leinenstoffen wurden Raffvorhänge gefertigt.

Objekt

Townhouse, New York, Amerika

Konzept

Erik Bruce Fabrik, New York, Amerika



Verwendete Produkte



VELLING III

Art.-Nr: 0035300

Anwendung: Möbelstoff Wohnbereich

Anzahl Colorits: 36

Material: 100% Baumwolle

Stoffbreite: 140 cm

Gewicht: 395 g/m²

Schallabsorption: α_w 0.75

Scheuerfestigkeit: 30'000 Martindale

Lichtechtheit: siehe downloads



TURMALIN II

Art.-Nr: 0036710

Anwendung: Vorhangstoff transparent/halbtransparent

Anzahl Colorits: 25

Material: 100% Polyester flammhemmend (Trevira CS)

Stoffbreite: 300 cm

Gewicht: 47 g/m²

Lichtechtheit: siehe downloads



RAMIN

Art.-Nr: 0101505

Anwendung: Vorhangstoff dicht

Anzahl Colorits: 33

Material: 65% Seide / 35% Viscose

Stoffbreite: 140 cm

Gewicht: 179 g/m²

Lichtechtheit: 3



RAINA

Art.-Nr: 0101530

Anwendung: Vorhangstoff dicht

Anzahl Colorits: 26

Material: 100% Seide

Stoffbreite: 140 cm

Gewicht: 93 g/m²

Lichtechtheit: 3



VICTOR

Art.-Nr: 0101535

Anwendung: Möbelstoff Wohnbereich

Anzahl Colorits: 17

Material: 38% Polyester / 35% Viscose / 27% Baumwolle

Stoffbreite: 140 cm

Gewicht: 471 g/m²

Scheuerfestigkeit: 20'000 Martindale

Pilling: 5

Lichtechtheit: 5



GINGER

Art.-Nr: 0101550

Anwendung: Vorhangstoff transparent/halbtransparent

Anzahl Colorits: 16

Material: 100% Leinen

Stoffbreite: 320 cm

Gewicht: 144 g/m²

Lichtechtheit: 4-5



DAPHNE

Art.-Nr: 0101575

Anwendung: Vorhangstoff dicht

Anzahl Colorits: 14

Material: 61% Baumwolle / 32% Polyester / 7% Polyacril

Stoffbreite: 140 cm

Gewicht: 229 g/m²

Lichtechtheit: 4-5



MAIRA

Art.-Nr: 0101580

Anwendung: Vorhangstoff dicht

Anzahl Colorits: 14

Material: 43% Viscose / 26% Polyester / 17% Leinen / 14% Baumwolle

Stoffbreite: 140 cm

Gewicht: 293 g/m²

Scheuerfestigkeit: 10'000 Martindale

Pilling: 5

Lichtechtheit: 4-5



DALIA

Art.-Nr: 0101650

Anwendung: Vorhangstoff dicht

Anzahl Colorits: 3

Material: 66% Baumwolle / 34% Polyester

Stoffbreite: 140 cm

Gewicht: 207 g/m²

Scheuerfestigkeit: 22'000 Martindale

Pilling: 5

Lichtechtheit: 4-5