

Private

Vetro apartments – London

Zeitgenössische Wohnräume im dynamischen London.



Ausgangslage

Die Penthouse-Wohnungen im Vetro verbinden das dynamische Leben inmitten der Hauptstadt London mit dem Wunsch nach Wohlbefinden und Ruhe.

Lösung

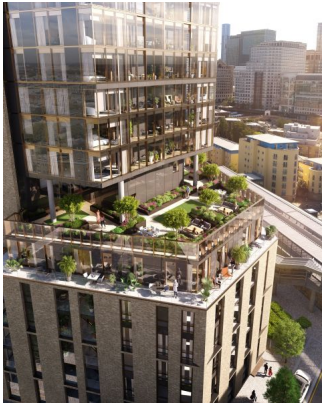
Das Architekturbüro Simpson Haugh beauftragte Création Baumann mit der Auswahl der Vorhangstoffe für die beiden Musterwohnungen. Die naturnahe Farbauswahl der Produkte PRATO und TURMALIN II schafft ein angenehmes Ambiente. In den Schlafzimmern ermöglicht die Kombination von PRATO mit dem Blackout OSCULARGO FR eine flexible Abdunkelung der lichtdurchfluteten Räume.

Objekt

Vetro, London, England

Konzept

Simpson Haugh, London, England
[simpsonhaugh.com](https://www.simpsonhaugh.com)



Verwendete Produkte



PRATO

Art.-Nr: 0101275

Anwendung: Vorhangstoff dicht

Anzahl Colorits: 26

Material: 100% Polyester flammhemmend (Trevira CS)

Stoffbreite: 150 cm

Gewicht: 227 g/m²

Schallabsorption: α_w 0.50

Lichtechtheit: 6-7



TURMALIN II

Art.-Nr: 0036710

Anwendung: Vorhangstoff transparent/halbtransparent

Anzahl Colorits: 25

Material: 100% Polyester flammhemmend (Trevira CS)

Stoffbreite: 300 cm

Gewicht: 47 g/m²

Lichtechtheit: siehe downloads



OSCULARGO FR

Art.-Nr: 0010404

Anwendung: Verdunkelungsstoff/Blackout

Anzahl Colorits: 2

Material: 60% Polyacril / 21% Polyester / 19% Baumwolle

Stoffbreite: 275 cm

Gewicht: 298 g/m²

Lichtechtheit: 6