

Office

# Office Dietzenbach

Best-Practise im eigenen Büro.



## Ausgangslage

Die Tochtergesellschaft von Création Baumann in Dietzenbach wurde umgestaltet, um ein inspirierendes Büroumfeld zu schaffen, das den Bedürfnissen der Mitarbeitenden entspricht. Ziel war es, eine Umgebung zu schaffen, die die Zusammenarbeit fördert und gleichzeitig die Marke sowie die Vielfalt funktionaler Lösungen repräsentiert.

## Lösung

Die Bürofläche wurde umfassend umgestaltet, wobei ein intelligentes Schienensystem eingeführt wurde, das die flexible Nutzung verschiedener Vorhangqualitäten ermöglicht. Dabei kamen diverse Akustikstoffe wie PRINTACOUSTIC MOUNTAIN zum Einsatz, um die Raumakustik zu optimieren, während gleichzeitig blend- und wärmeschützende Stoffe wie SHELTER an den Fenstern angebracht wurden.

Zur weiteren Verbesserung der Raumakustik wurden Akustikpaneele, [ACOUSTIC WALL COVER](#) und [ACOUSTIC COLOR FIELDS](#) mit CAVALLO PIU integriert. Möbelstoffe wie ARIK und AREZZO wurden ebenfalls verwendet, um den Raum farblich zu akzentuieren und eine harmonische Gestaltung zu erreichen. Zusätzlich wurde der Quint-It Glaskubus mit ALPHACOUSTIC integriert, der für eine abgegrenzte und ruhige Arbeitsatmosphäre sorgt. Akustiklösungen wie die [ACOUSTIC STRIPES](#) wurden implementiert, um nicht nur eine flexible Raumaufteilung zu ermöglichen, sondern auch eine gezielte Steuerung der Raumakustik zu gewährleisten. Der Einsatz des ACOUSTIC DIVIDER VARIO mit NoiseSilencer mit LORD und UMBRIA trägt ebenfalls dazu bei, Ruhezeiten in den Räumen zu schaffen und somit das Wohlbefinden der

## Objekt

Büro Dietzenbach – Création Baumann, Deutschland

## Konzept

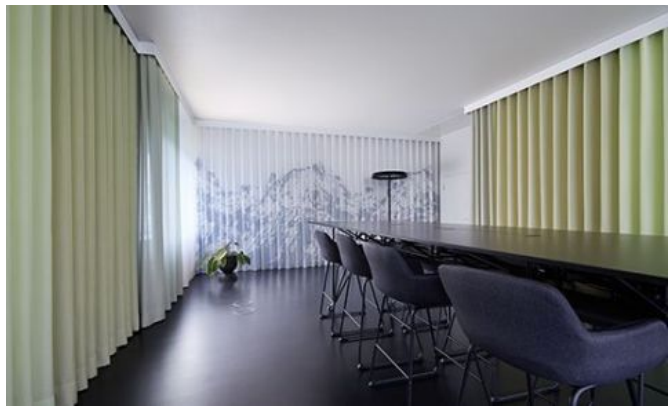
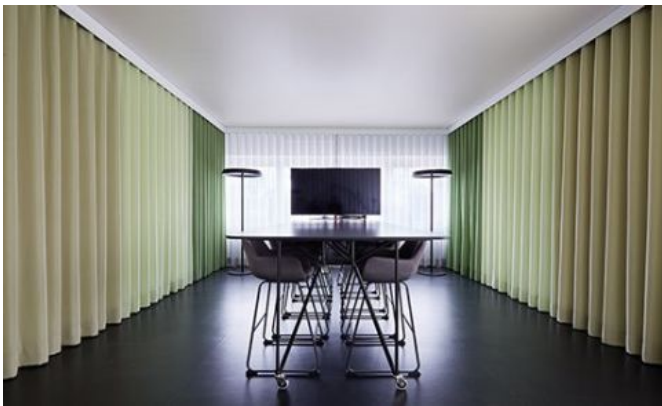
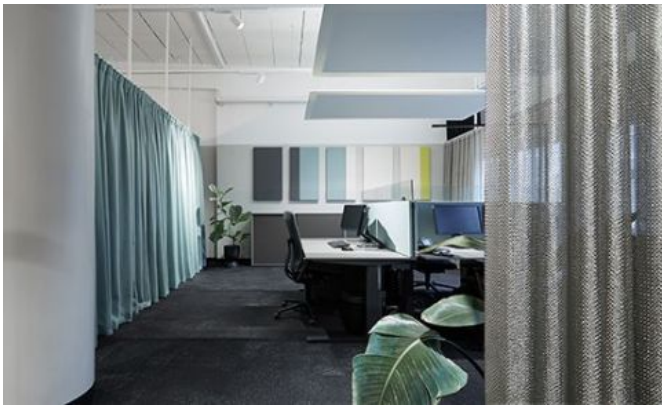
Die Planstelle GmbH, Monika Berghammer, Eva Temper

## Foto

Roland Troll, Hermann Koepf

Mitarbeitenden zu steigern.

[Akustiklösungen Textilien zum Blend- und Wärmeschutz](#)







# Verwendete Produkte

---



## ALU NET

**Art.-Nr:** 0101330

**Anwendung:** Vorhangstoff transparent/halbtransparent

**Anzahl Colorits:** 7

**Material:** 100% Polyester flammhemmend

**Stoffbreite:** 290 cm

**Gewicht:** 116 g/m<sup>2</sup>

**Lichtechtheit:** 7

---



## SHELTER

**Art.-Nr:** 0101155

**Anwendung:** Vorhangstoff transparent/halbtransparent

**Anzahl Colorits:** 17

**Material:** 100% Polyester flammhemmend

**Stoffbreite:** 300 cm

**Gewicht:** 246 g/m<sup>2</sup>

**Schallabsorption:**  $\alpha_w$  0.25

**Lichtechtheit:** siehe downloads

---



## SPARK

**Art.-Nr:** 0101745

**Anwendung:** Vorhangstoff transparent/halbtransparent

**Anzahl Colorits:** 3

**Material:** 100% Polyester flammhemmend (Trevira CS)

**Stoffbreite:** 290 cm

**Gewicht:** 150 g/m<sup>2</sup>

**Lichtechtheit:** 5

---



## ALPHACOUSTIC

**Art.-Nr:** 0100750

**Anwendung:** Vorhangstoff transparent/halbtransparent

**Anzahl Colorits:** 16

**Material:** 100% Polyester flammhemmend (Trevira CS)

**Stoffbreite:** 300 cm

**Gewicht:** 126 g/m<sup>2</sup>

**Schallabsorption:**  $\alpha_w$  0.60

**Lichtechtheit:** 6-7



## CAVALLO PIU

**Art.-Nr:** 0100760

**Anwendung:** Möbelstoff Objektbereich

**Anzahl Colorits:** 55

**Material:** 80% Schurwolle / 20% Polyamid

**Stoffbreite:** 155 cm

**Gewicht:** 350 g/m<sup>2</sup>

**Schallabsorption:**  $\alpha_w$  0.75

**Scheuerfestigkeit:** 50'000 Martindale

**Pilling:** 3

**Lichtechtheit:** 5-6



## ARIK

**Art.-Nr:** 0101525

**Anwendung:** Möbelstoff Objektbereich

**Anzahl Colorits:** 27

**Material:** 100% Polyester flammhemmend (Trevira CS)

**Stoffbreite:** 140 cm

**Gewicht:** 289 g/m<sup>2</sup>

**Schallabsorption:**  $\alpha_w$  0.80

**Scheuerfestigkeit:** 65'000 Martindale

**Pilling:** 4-5

**Lichtechtheit:** 5-6



## AREZZO IV

**Art.-Nr:** 0002695

**Anwendung:** Möbelstoff Objektbereich

**Anzahl Colorits:** 36

**Material:** 100% Polyester flammhemmend (Trevira CS)

**Stoffbreite:** 137 cm

**Gewicht:** 419 g/m<sup>2</sup>

**Schallabsorption:**  $\alpha_w$  0.45

**Scheuerfestigkeit:** 140'000 Martindale

**Pilling:** 4

**Lichtechtheit:** 6-7



## LORD IV

**Art.-Nr:** 0100130

**Anwendung:** Vorhangstoff dicht

**Anzahl Colorits:** 35

**Material:** 100% Polyester flammhemmend (Trevira CS)

**Stoffbreite:** 150 cm

**Gewicht:** 349 g/m<sup>2</sup>

**Schallabsorption:**  $\alpha_w$  0.70  
**Scheuerfestigkeit:** 60'000 Martindale  
**Pilling:** 4  
**Lichtecktheit:** 5-6

---



## SHADOW V -285

**Art.-Nr:** 0102005  
**Anwendung:** Vorhangstoff transparent/halbtransparent  
**Anzahl Colorits:** 7  
**Material:** 100% Polyester flammhemmend (Trevira CS)  
**Stoffbreite:** 285 cm  
**Gewicht:** 131 g/m<sup>2</sup>  
**Schallabsorption:**  $\alpha_w$  0.20  
**Lichtecktheit:** 5

---



## PRINTACOUSTIC MOUNTAIN

**Art.-Nr:** 0101620  
**Anwendung:** Vorhangstoff transparent/halbtransparent  
**Anzahl Colorits:** 2  
**Material:** 100% Polyester flammhemmend (Trevira CS)  
**Stoffbreite:** 300 cm  
**Gewicht:** 125 g/m<sup>2</sup>  
**Schallabsorption:**  $\alpha_w$  0.60  
**Lichtecktheit:** 5

---



## SOLIO

**Art.-Nr:** 0101920  
**Anwendung:** Vorhangstoff transparent/halbtransparent  
**Anzahl Colorits:** 47  
**Material:** 100% Polyester flammhemmend (Trevira CS)  
**Stoffbreite:** 300 cm  
**Gewicht:** 289 g/m<sup>2</sup>  
**Schallabsorption:**  $\alpha_w$  0.20  
**Lichtecktheit:** 6